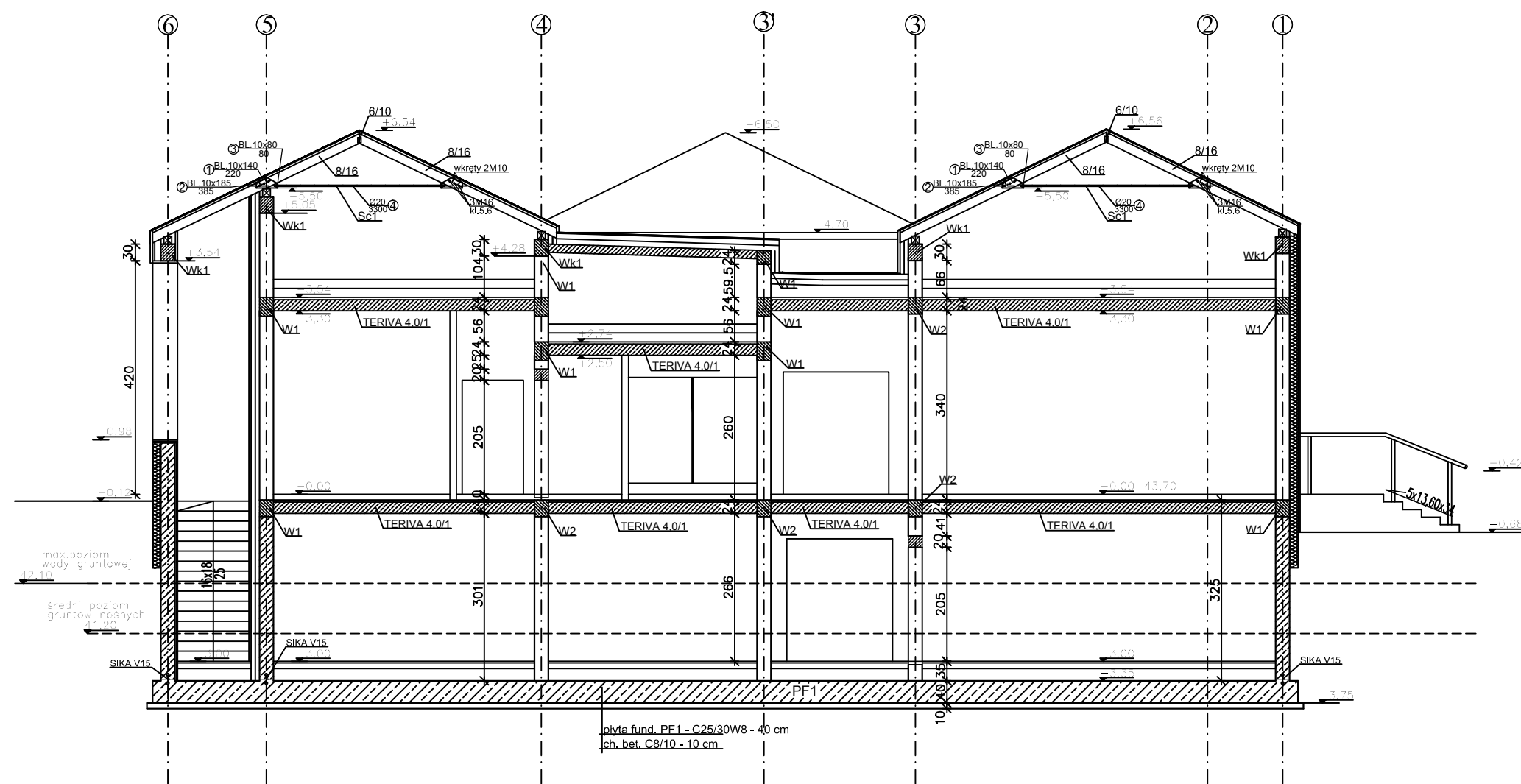


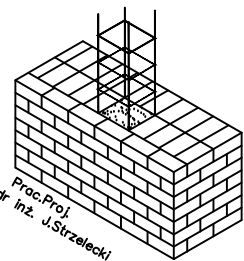
PRZEKRÓJ KONSTRUKCYJNY d - d 1:100

UWAGA: na czas robót fundamentowych należy obniżyć lustro wody gruntowej



PRZEKRÓJ KONSTRUKCYJNY c - c 1:100

BETON C20/25 (B25)  
STAL A IIIIN

<div><div></div><div><div>Pracownia Projektowa</div><div>dr inż. Józef Strzelecki</div><div>Nowa Wieś k/Włocławka ul. Diamentowa 9</div><div>tel./fax (054) 252-83-82 jstrzelecki@pro.onet.pl</div></div></div>			
OBIEKT:	ROZBUDOWA PRZEDSZKOLA o POMIESZCZENIA ŻŁOBKA INTEGRACYJNO - REHABILITACYJNEGO z FUNKCJĄ SAL I GABINETÓW CIECHOCINEK, ul.WIDOK 9 dz. nr 756/2 OB 0001 CIECHOCINEK		
INWESTOR:	GMINA MIEJSKA CIECHOCINEK, ul. KOPERNIKA 19		
FAZA PROJEKTU:	PROJEKT WYKONAWCZY	BRANŻA:	KONSTRUKCJA
TYTUŁ RYSUNKU:	PRZEKROJE KONSTRUKCYJNE d - d, c - c		
PROJEKTANT:	dr inż. Józef Strzelecki upr. 5/9/79 Wk	SKALA:	1:100
OPRACOWAŁ:	inż. Konrad Strzelecki	DATA:	10.05.2020
SPRAWDZIŁ:	mgr inż. Michał Brochocki upr. 265/70	NR RYS.:	KW-05