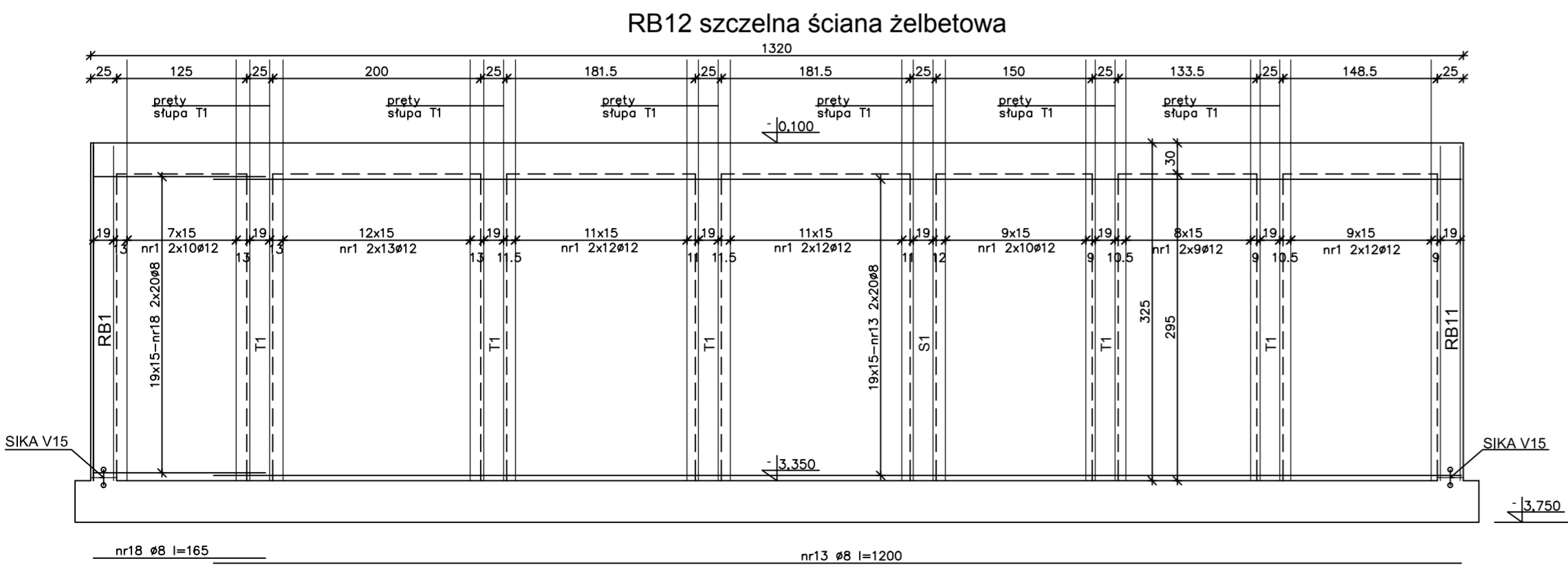
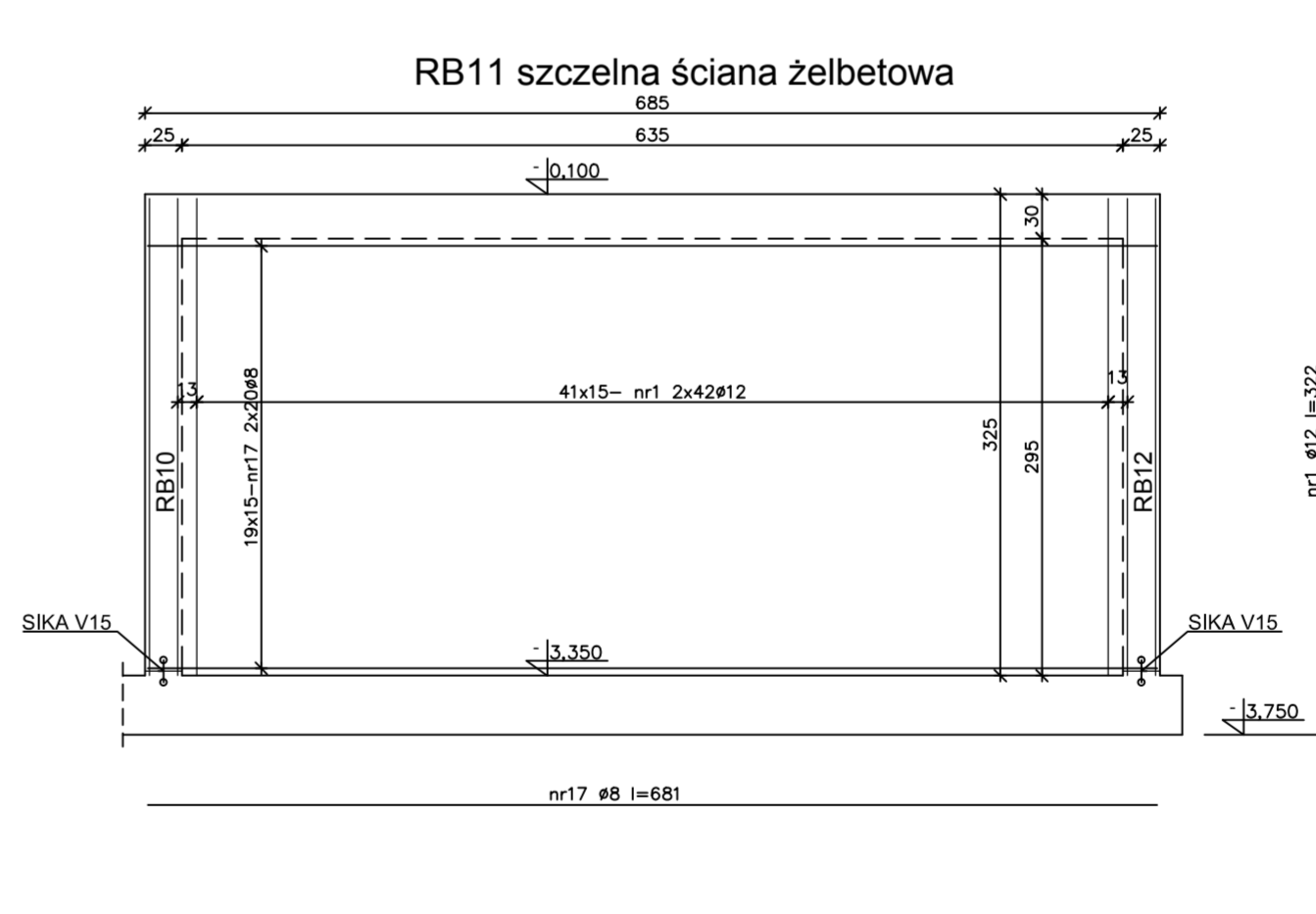
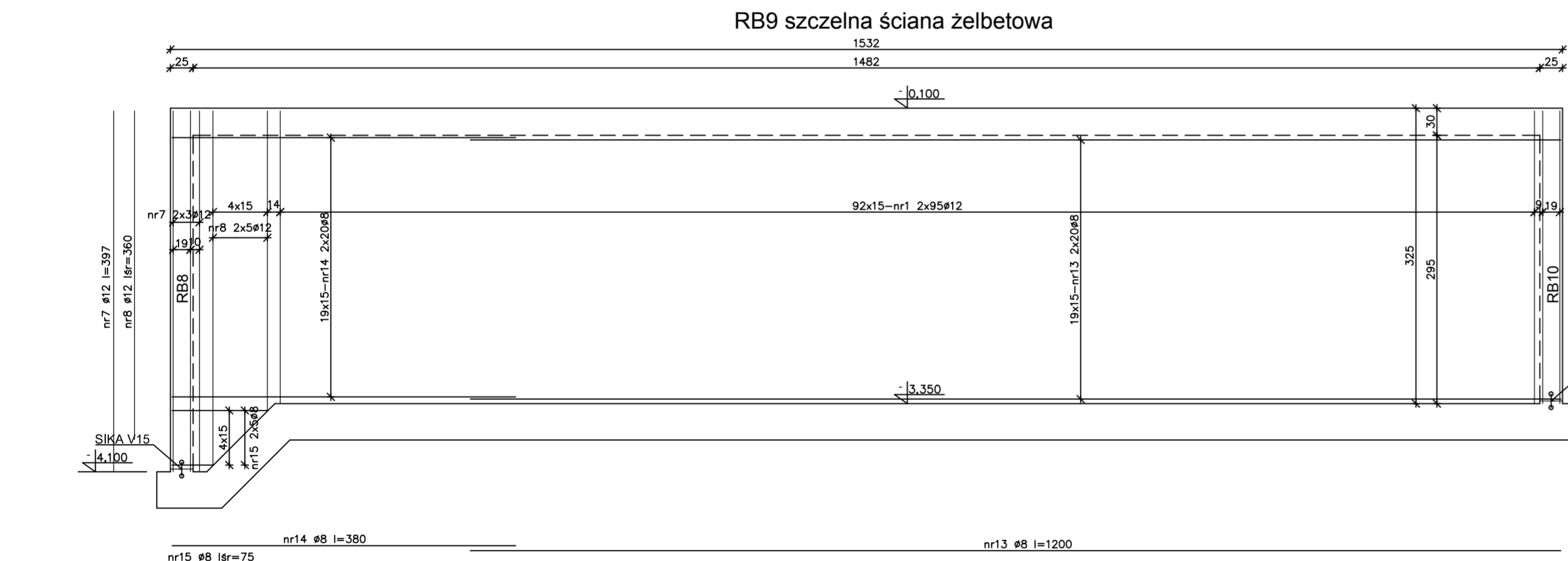
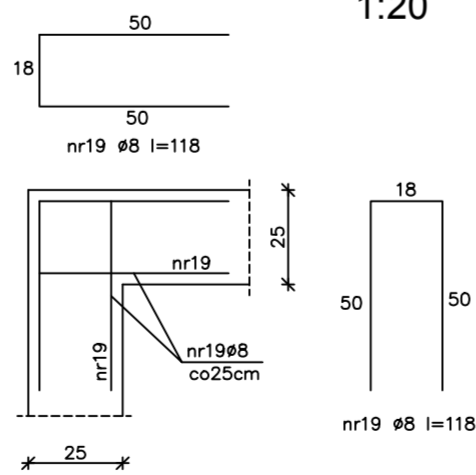


WYKAZ STALI									
NR	fi	DŁUGOŚĆ	ILOŚĆ	A - III					
				DŁUGOŚĆ OGÓLNA					
				fi 6	fi 8	fi 10	fi 12	fi 16	
mm		m	szt	m					
1	12	3,22	870						2801,40
2	8	7,20	80		576,00				
3	8	1,06	40		42,40				
4	8	5,15	40		206,00				
5	8	5,25	40		210,00				
6	8	1,98	40		79,20				
6a	8	5,67	40		226,80				
7	12	3,97	202						801,94
8	12	3,60	20						72,00
9	8	4,29	40		171,60				
10	8	3,18	10		31,80				
11	8	4,34	50		217,00				
12	8	3,28	50		164,00				
13	8	12,00	80		960,00				
14	8	3,80	40		152,00				
15	8	0,75	10		7,50				
16	8	3,76	40		150,40				
17	8	6,81	40		272,40				
18	8	1,65	40		66,00				
19	8	1,18	405		477,90				
20	8	2,86	100		286,00				
długość całkowita				mb	0,00	4297,00	0,00	3675,34	0,00
masa 1 mb				kg	0,222	0,395	0,617	0,888	1,58
masa całkowita				kg	0,00	1697,32	0,00	3263,76	0,00
razem				kg		4961,02			



Zbrojenie naroży ścian RB

1:20



UWAGA: na czas robót fundamentowych należy obniżyć lustro wody gruntowej

UWAGA!

1. Wszystkie wątpliwości należy wyjaśnić z nadzorem autorskim.
2. Rysunek należy rozpatrywać łącznie z rysunkami wyższej kondygnacji oraz rysunkami architektonicznymi i branżowymi.
3. Lokalizacja otworów wg. rys. szlunkowych i architektonicznych.
4. Wszystkie wymiary podano w cm.
5. Otwory o gabarytach do Ø20 oraz 20x20 mogą być wiercone w konstrukcji. Lokalizację należy uzgodnić z projektantem
6. Otwory o gabarytach do Ø20 oraz 20x20 nie wymagają Dodatkowego dozbrojenia. Pręty w rejonie otworów rozsunąć aby nie kolidowały między sobą.
7. Wyciąć pręty w otworach.
8. Zbrojenie przy otworach należy układać następująco:
 - pierwszy pręt w odległości 2,0 cm od krawędzi otworu
 - następne pręty w rozstawie 5 cm
9. Otwory w ścianach poza oznaczonymi wykonać tylko po konsultacji z autorem opracowania

 <p>Pracownia Projektowa dr inż. Józef Strzelecki Nowa Wieś k/Włocławka ul. Diamentowa 9 tel./fax (054) 252-83-82 jstrzelecki@pro.onet.pl</p>			
OBIEKT:	ROZBUDOWA PRZEDSZKOLA o POMIESZCZENIA ŻŁOBKA INTEGRACYJNO - REHABILITACYJNEGO z FUNKCJĄ SAL i GABINETÓW CIECHOCINEK, ul.WIDOK 9 dz. nr 756/2 OB 0001 CIECHOCINEK		
INWESTOR:	GMINA MIEJSKA CIECHOCINEK, ul. KOPERNIKA 19		
FAZA PROJEKTU:	PROJEKT WYKONAWCZY	BRANŻA:	KONSTRUKCJA
TYTUŁ RYSUNKU:	SZCZELNE ŚCIANY ŻELBETOWE		
PROJEKTANT:	dr inż. Józef Strzelecki upr. 5/9/79 Wk	SKALA:	1:50
OPRACOWAŁ:	inż. Konrad Strzelecki	DATA:	10.05.2020
SPRAWDZIŁ:	mgr inż. Michał Brochocki upr. 265/70	NR RYS.:	KW-10