



KOPIA MAPY NUMERYCZNEJ

1:1000

Województwo: KUJAWSKO-POMORSKIE
 Powiat: ALEKSANDROWSKI
 Gmina/Miasto: CIECHOCINEK
 Obręb: CIECHOCINEK
 Ulica: WG ZAKRESU
 Rejestr: GN.Go.6642.1087.2020

Poświadczam się zgodność niniejszej kopii z treścią materiału państwowego zasobu geodezyjnego i kartograficznego
 Organ prowadzący państwowy zasob geodezyjny i kartograficzny: STAROSTA ALEKSANDROWSKI
 Nazwa materiału zasobu: MAPA ZASADNICZA
 Identyfikator ewidencyjny materiału zasobu: GN.Go.6642.1087.2020
 Data wykonania kopii: 03.08.2020
 Imię, nazwisko i podpis osoby reprezentującej organ: Z up. STAROSTY



Zmiana miejscowego planu zagospodarowania przestrzennego dla obszaru znajdującego się pomiędzy ul. Wołuszewską a ul. Tężniową

Skala 1:1000

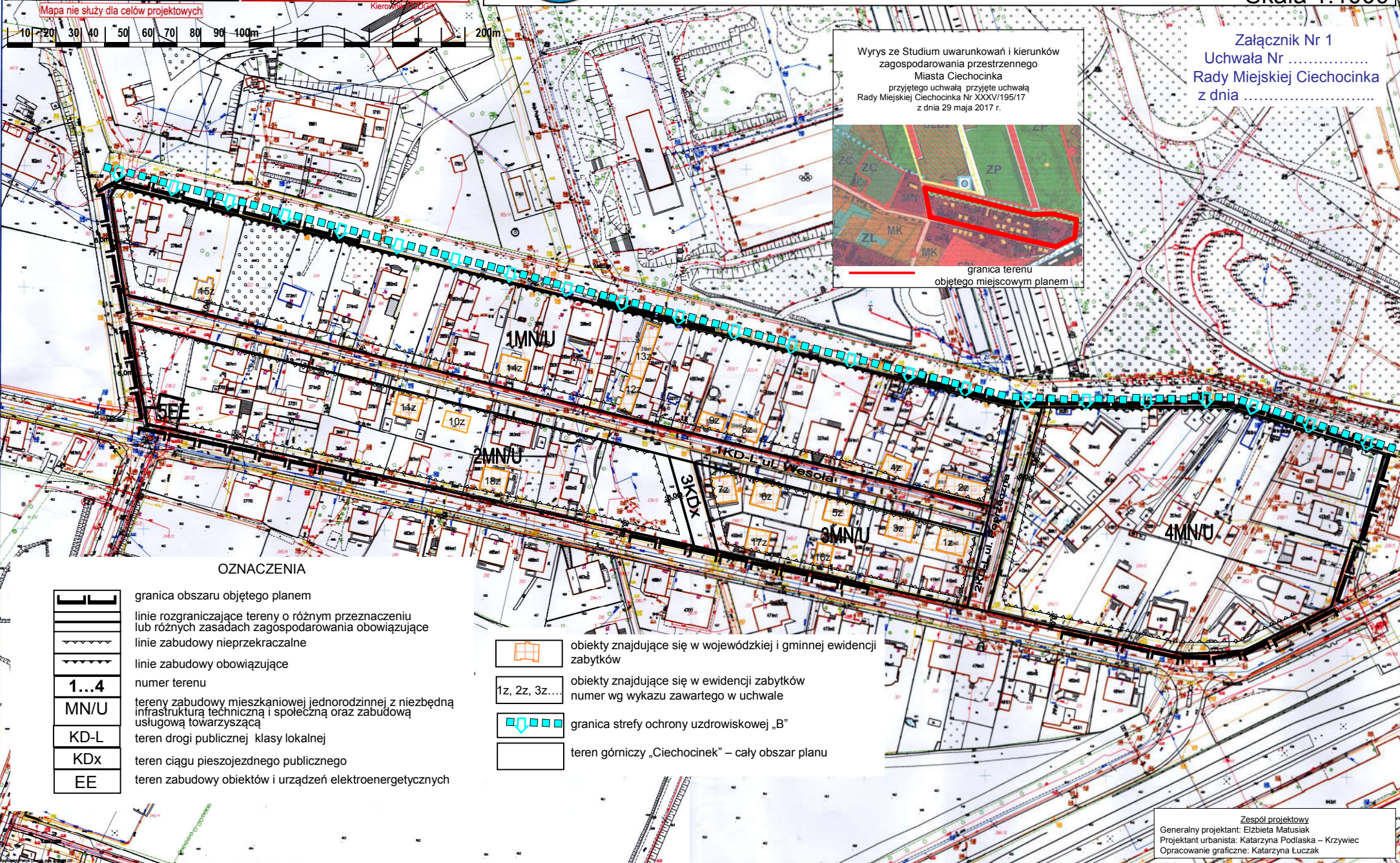
Mapa nie służy dla celów projektowych



Wyrys ze Studium uwarunkowań i kierunków zagospodarowania przestrzennego Miasta Ciechocinka przyjętego uchwałą przyjęte uchwałą Rady Miejskiej Ciechocinka Nr XXXV/195/17 z dnia 29 maja 2017 r.



Załącznik Nr 1
 Uchwała Nr
 Rady Miejskiej Ciechocinka
 z dnia



OZNACZENIA

- granica obszaru objętego planem
- linie rozgraniczające tereny o różnym przeznaczeniu lub różnych zasadach zagospodarowania obowiązujące
- linie zabudowy nieprzekraczalne
- linie zabudowy obowiązujące
- 1...4** numer terenu
- MN/U** tereny zabudowy mieszkaniowej jednorodzinnej z niezbędną infrastrukturą techniczną i społeczną oraz zabudową usługową towarzyszącą
- KD-L** teren drogi publicznej klasy lokalnej
- KDX** teren ciągu pieszojezdnego publicznego
- EE** teren zabudowy obiektów i urządzeń elektroenergetycznych

- obiekty znajdujące się w wojewódzkiej i gminnej ewidencji zabytków
- obiekty znajdujące się w ewidencji zabytków numer wg wykazu zawartego w uchwale
- granica strefy ochrony uzdrowiskowej „B”
- teren górniczy „Ciechocinek” – cały obszar planu

Zespół projektowy
 Generalny projektant: Elżbieta Matusiak
 Projektant urbanista: Katarzyna Podlaska – Krzywiec
 Opracowanie graficzne: Katarzyna Luczak