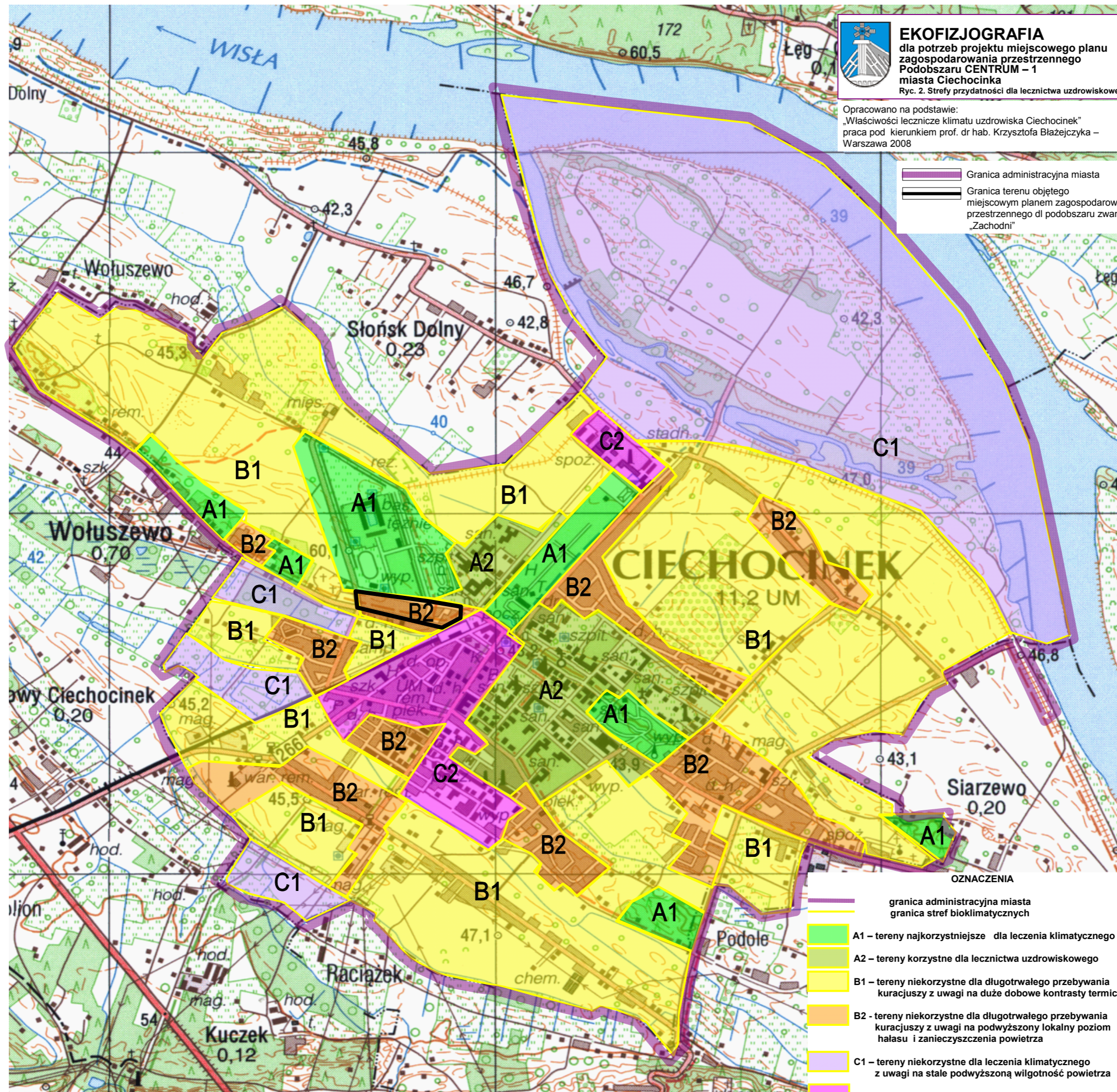


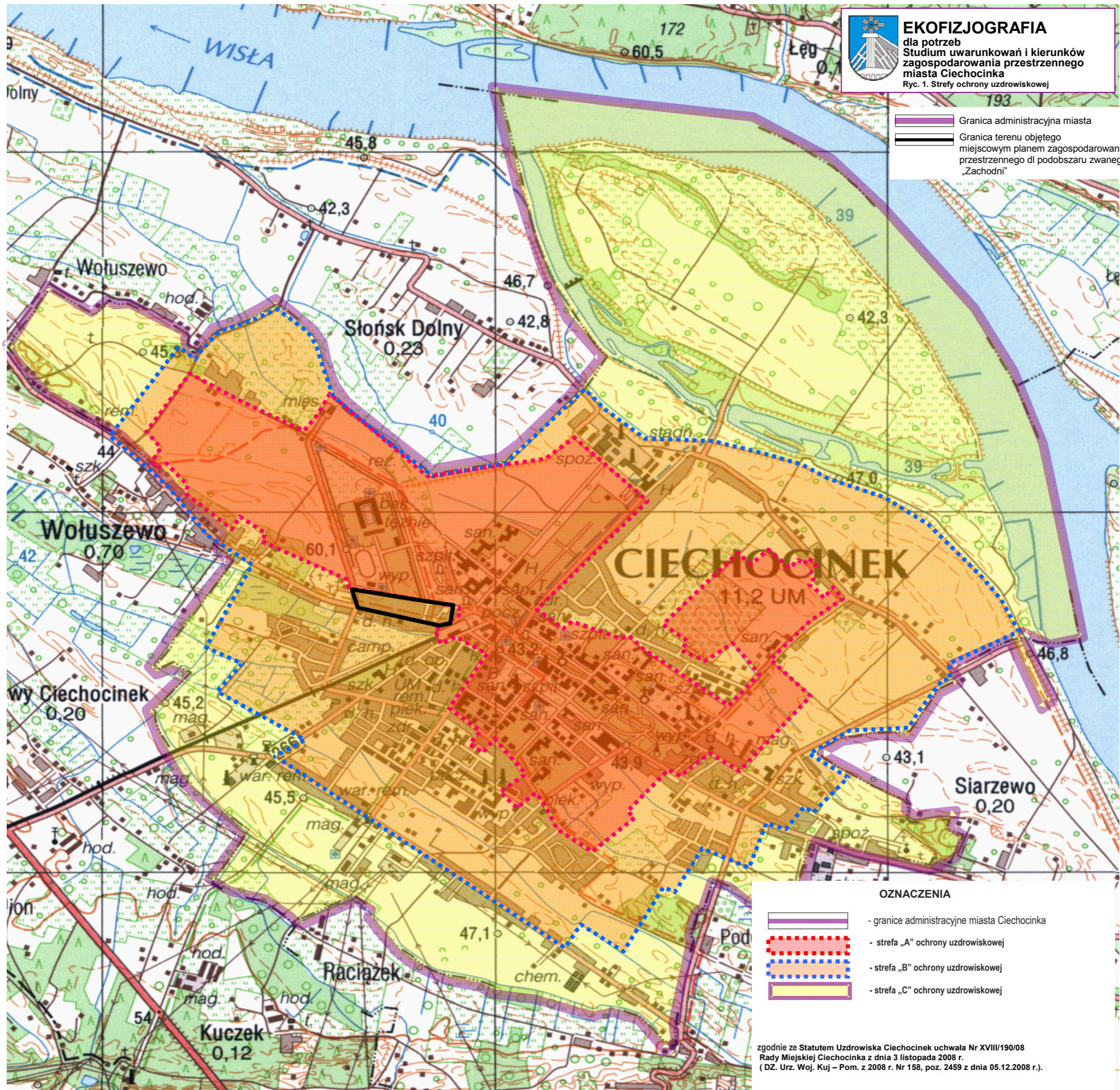


EKOFIZJOGRAFIA
dla potrzeb projektu miejscowego planu
zagospodarowania przestrzennego
Podobszaru CENTRUM - 1
miasta Ciechocinka
Ryc. 2. Strefy przydatności dla lecznictwa uzdrowiskowego

Opracowano na podstawie:
„Właściwości lecznicze klimatu uzdrowiska Ciechocinek”
praca pod kierunkiem prof. dr hab. Krzysztofa Błażejczyka –
Warszawa 2008

- Granica administracyjna miasta
- Granica terenu objętego miejscowym planem zagospodarowania przestrzennego dla podobszaru zwanego „Zachodni”





Granica administracyjna miasta
 Granica terenu objętego miejscowym planem zagospodarowania przestrzennego dla podobszaru zwanego „Zachodni”

- OZNACZENIA**
- granice administracyjne miasta Ciechocinka
 - strefa „A” ochrony uzdrowskiej
 - strefa „B” ochrony uzdrowskiej
 - strefa „C” ochrony uzdrowskiej

zgodnie ze Statutem Uzdrawiska Ciechocinek uchwała Nr XVIII/190/08 Rady Miejskiej Ciechocinka z dnia 3 listopada 2008 r. (DZ. Urz. Woj. Kuj – Pom. z 2008 r. Nr 158, poz. 2459 z dnia 05.12.2008 r.).

NEJ

STAROSTWO POWIATOWE
w Aleksandrowie Kujawskim
POWIATOWY OŚRODEK DOKUMENTACJI
GEODEZYJNEJ I KARTOGRAFICZNEJ

Podlega się zgodność niniejszej mapy z oryginalnym przyjętym do państwowego zasobu geodezyjnego i kartograficznego w dniu zawiadomienia pod nr. R.6j.1480/2013. Niniejsza mapa nie może służyć do celów projektowych.



17.06.2013

STAROSTWO POWIATOWE
w Aleksandrowie Kujawskim
POWIATOWY OŚRODEK DOKUMENTACJI
GEODEZYJNEJ I KARTOGRAFICZNEJ

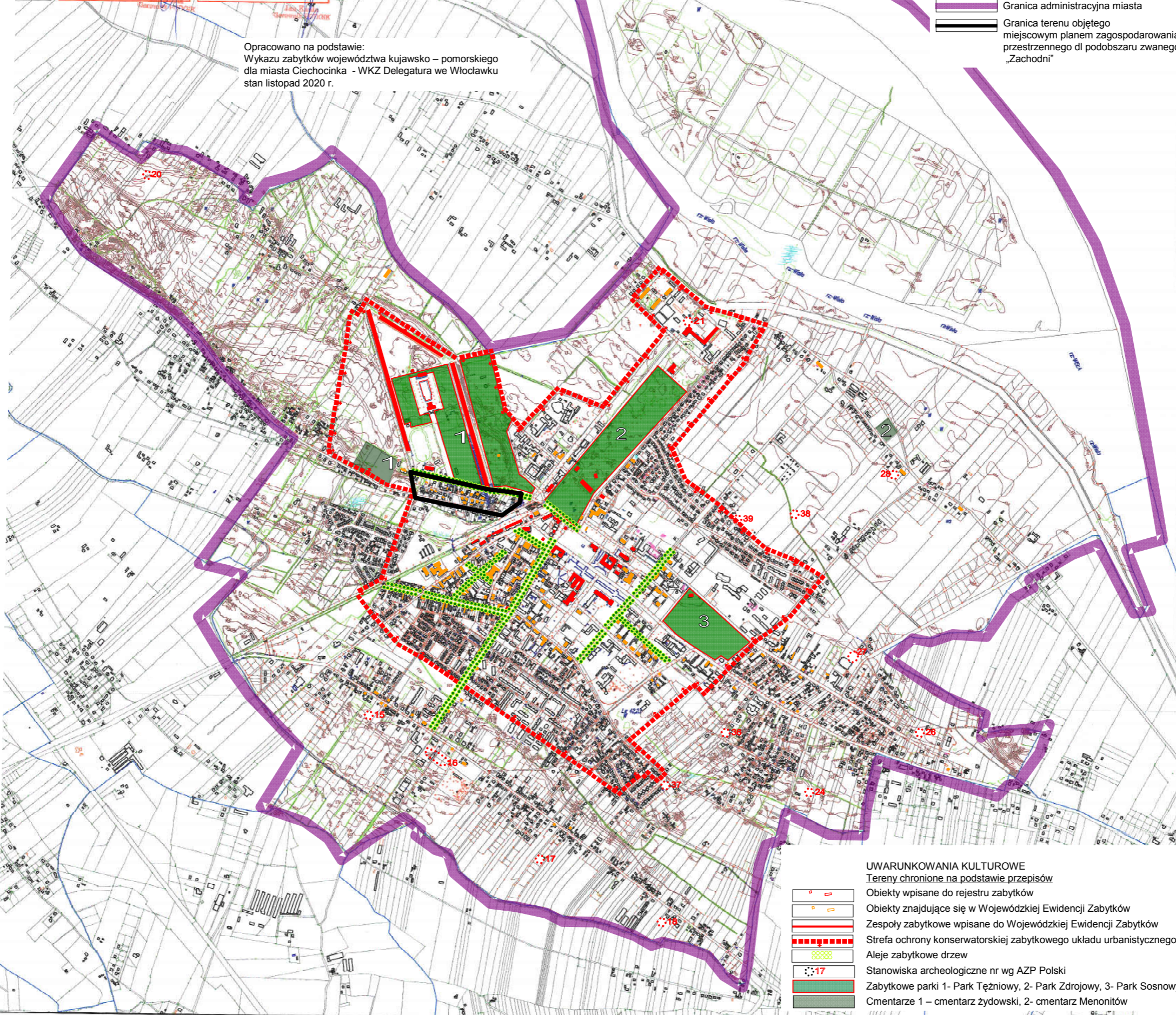
Opis: Akademia, opracowanie i wypracowanie niniejszego dokumentu, wymiar: 210x297 mm, data: 17.06.2013 r. Plan: 1:10000.00. Skala: 1:10000.00. (zob. 1:10000.00, z późniejszymi zmianami).









17.06.2013

EKOFIZJOGRAFIA
dla potrzeb projektu miejscowego planu
zagospodarowania przestrzennego
Podobszaru CENTRUM – 1
miasta Ciechocinka
Ryc. 3. Ochrona zabytków

-  Granica administracyjna miasta
-  Granica terenu objętego miejscowym planem zagospodarowania przestrzennego dla podobszaru zwanego „Zachodni”

Opracowano na podstawie:
Wykazu zabytków województwa kujawsko – pomorskiego dla miasta Ciechocinka - WKZ Delegatura we Włocławku stan listopad 2020 r.



- UWARUNKOWANIA KULTUROWE**
Tereny chronione na podstawie przepisów
-  Obiekty wpisane do rejestru zabytków
 -  Obiekty znajdujące się w Wojewódzkiej Ewidencji Zabytków
 -  Zespoły zabytkowe wpisane do Wojewódzkiej Ewidencji Zabytków
 -  Strefa ochrony konserwatorskiej zabytkowego układu urbanistycznego
 -  Aleje zabytkowe drzew
 -  Stanowiska archeologiczne nr wg AZP Polski
 -  Zabytkowe parki 1- Park Tężniowy, 2- Park Zdrojowy, 3- Park Sosnowy
 -  Cmentarze 1 – cmentarz żydowski, 2- cmentarz Menonitów

KOPIA MAPY GLEBOWO ROLNICZEJ
1:10000

Województwo: KUJAWSKO-POMORSKIE
Powiat: ALEKSANDROWSKI
Gmina/Miasto: CIECHOCINEK
Obręb/Ulica: Cieclocinek

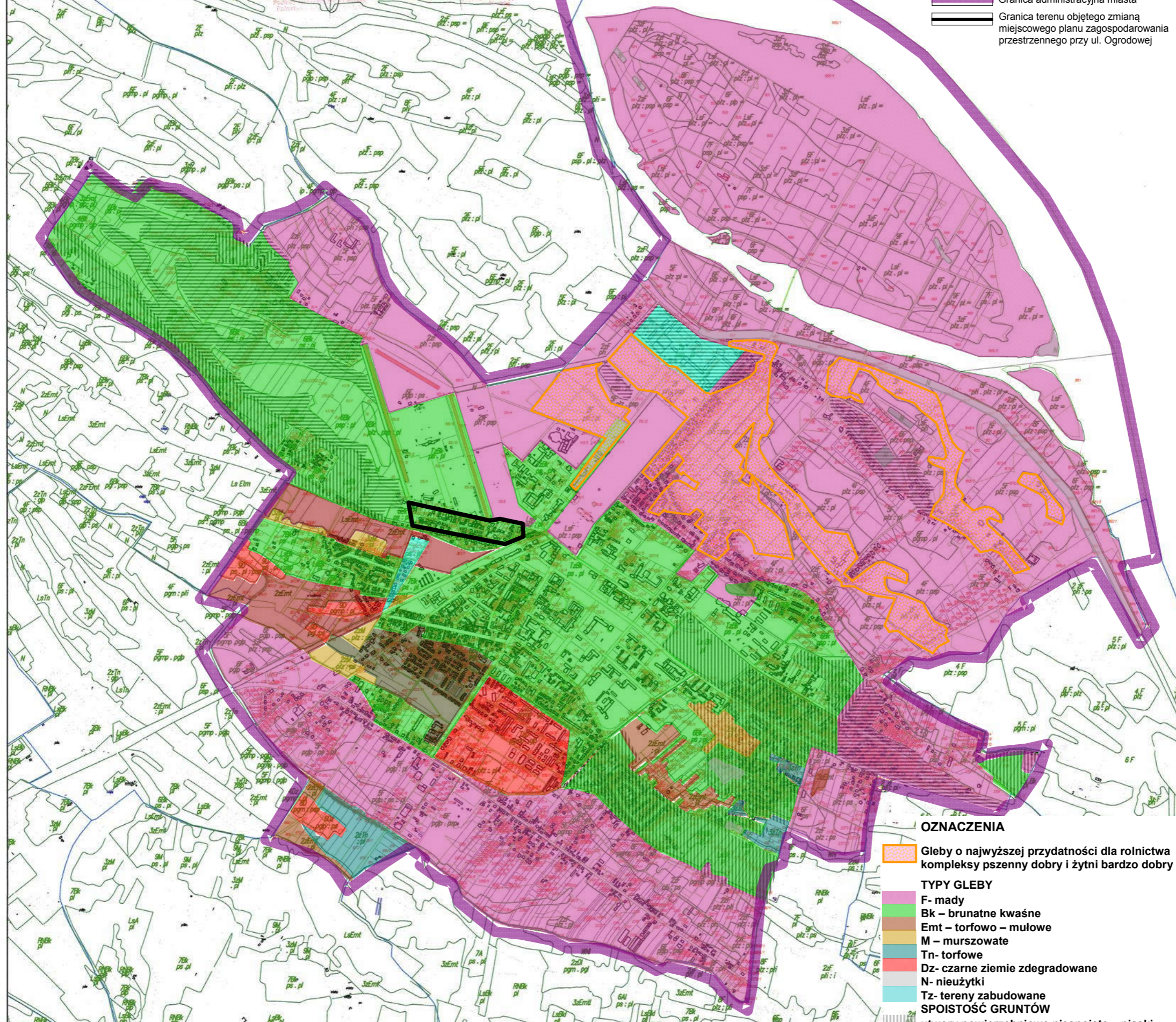
STAROSTWO POWIATOWE
w Aleksandrowie Kujawskim
POWIATOWY OŚRODEK DOKUMENTACJI
GEODEZYJNEJ I KARTOGRAFICZNEJ
Powstanie mapy zgodne z wytycznymi z ogólnym przyjętym do parafowego zasobu
geodezyjnego i kartograficznego w dniu
zawieszenia w dniu Rej. 767/2013.
Niniejsza mapa nie może służyć do celów
projektowych

STAROSTWO POWIATOWE
w Aleksandrowie Kujawskim
POWIATOWY OŚRODEK DOKUMENTACJI
GEODEZYJNEJ I KARTOGRAFICZNEJ
Reprodukcja, rozpowszechnianie i rozprowadzanie
niniejszego dokumentu wymaga zezwolenia o którym
mowa w art. 18 ustawy z dnia 17 maja 1989 r. -
Prawo geodezyjne i kartograficzne (Dz. U. nr 30, poz.
103, z późniejszymi zmianami)



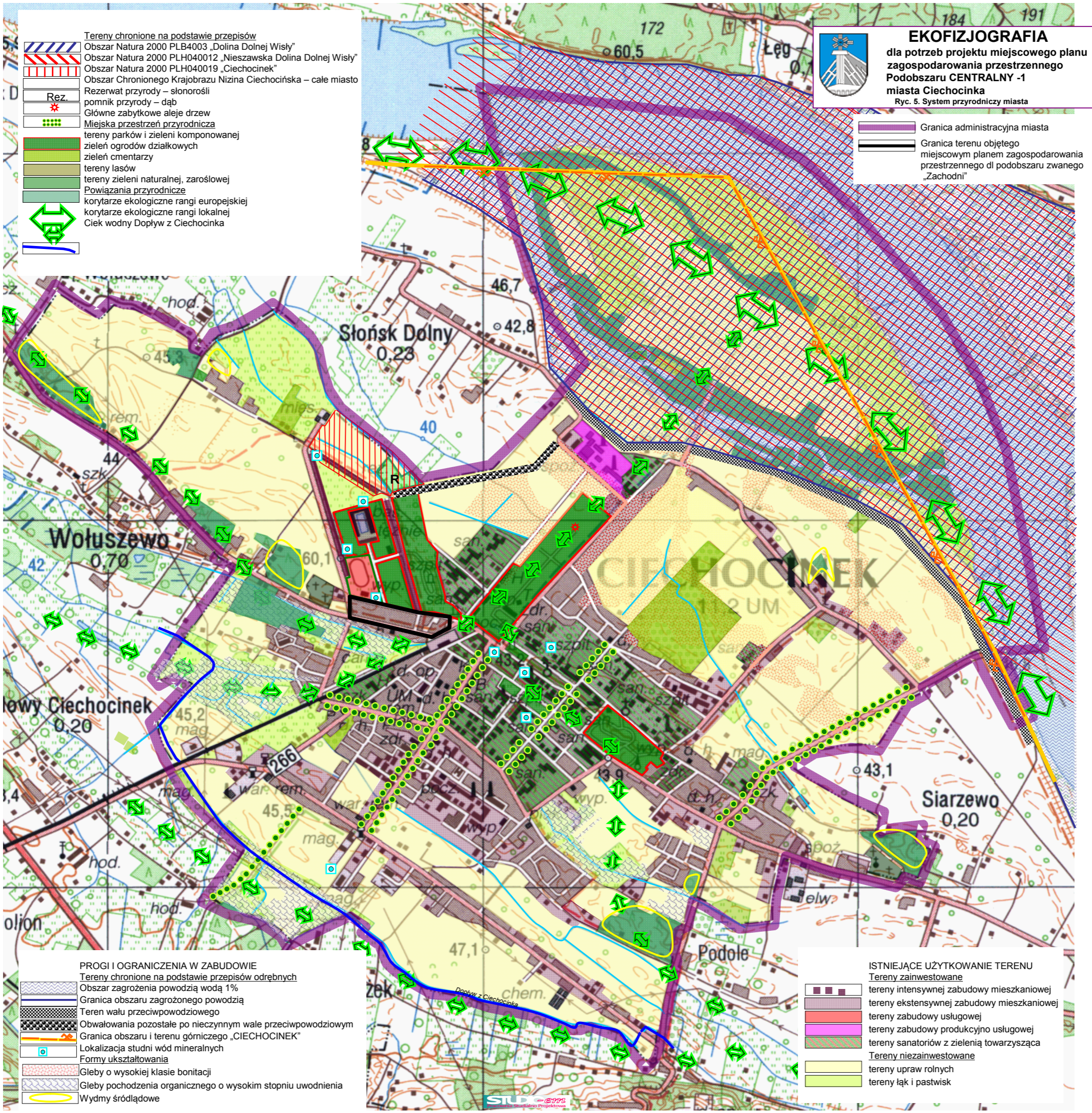
EKOFIZJOGRAFIA
dla potrzeb projektu miejscowego planu
zagospodarowania przestrzennego
Podobszaru CENTRALNEGO – 1
miasta Cieclocinka
Ryc. 4. Gleby i właściwości gruntów

Granica administracyjna miasta
Granica terenu objętego zmianą
miejscowego planu zagospodarowania
przestrzennego przy ul. Ogrodowej



OZNACZENIA

- Gleby o najwyższej przydatności dla rolnictwa kompleksy pszenney dobry i żytni bardzo dobry
- TYPY GLEBY**
 - F- mady
 - Bk - brunatne kwaśne
 - Emt - torfowo - mułowe
 - M - murszowate
 - Tn- torfowe
 - Dz- czarne ziemie zdegradowane
 - N- nieużytki
 - Tz- tereny zabudowane
- SPOISTOŚĆ GRUNTÓW**
 - utwory powierzchniowe niespoiste – piaski
 - utwory powierzchniowe mało spoiste, na płytko zalegających piaskach



- Tereny chronione na podstawie przepisów**
- Obszar Natura 2000 PLB4003 „Dolina Dolnej Wisły”
 - Obszar Natura 2000 PLH040012 „Nieszawska Dolina Dolnej Wisły”
 - Obszar Natura 2000 PLH040019 „Ciechocinek”
 - Obszar Chronionego Krajobrazu Nizina Ciechocińska – całe miasto
 - Rezerwat przyrody – stonorośli
 - pomnik przyrody – dąb
 - Główne zabytkowe aleje drzew
 - Miejska przestrzeń przyrodnicza
 - tereny parków i zieleni komponowanej
 - zieleni ogrodów działkowych
 - zieleni cmentarzy
 - tereny lasów
 - tereny zieleni naturalnej, zaroślowej
 - Powiązania przyrodnicze
 - korytarze ekologiczne rangi europejskiej
 - korytarze ekologiczne rangi lokalnej
 - Ciek wodny Dopływ z Ciechocinka

EKOFIZJOGRAFIA
 dla potrzeb projektu miejscowego planu
 zagospodarowania przestrzennego
 Podobszaru CENTRALNY -1
 miasta Ciechocinka
 Ryc. 5. System przyrodniczy miasta

- Granica administracyjna miasta
- Granica terenu objętego miejscowym planem zagospodarowania przestrzennego dla podobszaru zwanego „Zachodni”

- PROGI I OGRANICZENIA W ZABUDOWIE**
- Tereny chronione na podstawie przepisów odrębnych
 - Obszar zagrożenia powodzią wodą 1%
 - Granica obszaru zagrożonego powodzią
 - Teren walu przeciwpowodziowego
 - Obwałowania pozostałe po nieczynnym wale przeciwpowodziowym
 - Granica obszaru i terenu górniczego „CIECHOCINEK”
 - Lokalizacja studni wód mineralnych
 - Formy ukształtowania
 - Gleby o wysokiej klasie bonitacji
 - Gleby pochodzenia organicznego o wysokim stopniu uwodnienia
 - Wydmy śródlądowe

- ISTNIEJĄCE UŻYTKOWANIE TERENU**
- Tereny zainwestowane**
- tereny intensywnej zabudowy mieszkaniowej
 - tereny ekstensywnej zabudowy mieszkaniowej
 - tereny zabudowy usługowej
 - tereny zabudowy produkcyjno usługowej
 - tereny sanatoriów z zielenią towarzyszącą
- Tereny niezainwestowane**
- tereny upraw rolnych
 - tereny łąk i pastwisk