

KOPIA MAPY NUMERYCZNEJ 1:10000

Województwo: KUJAWSKO-POMORSKIE
Powiat: ALEKSANDROWSKI
Gmina/Miasto: CIECHOCINEK
Obręb/Ulica: Ciechocinek

STAROSTWO POWIATOWE w Aleksandrowie Kujawskim
POWIATOWY OŚRODEK DOKUMENTACJI GEODEZYJNEJ I KARTOGRAFICZNEJ
Prowadzicia w sprawie: zmiany mapy z przydatnością do planowania przestrzennego i zagospodarowania przestrzennego w dniu 17.06.2013 r. Nr 17.06.2013
17.06.2013

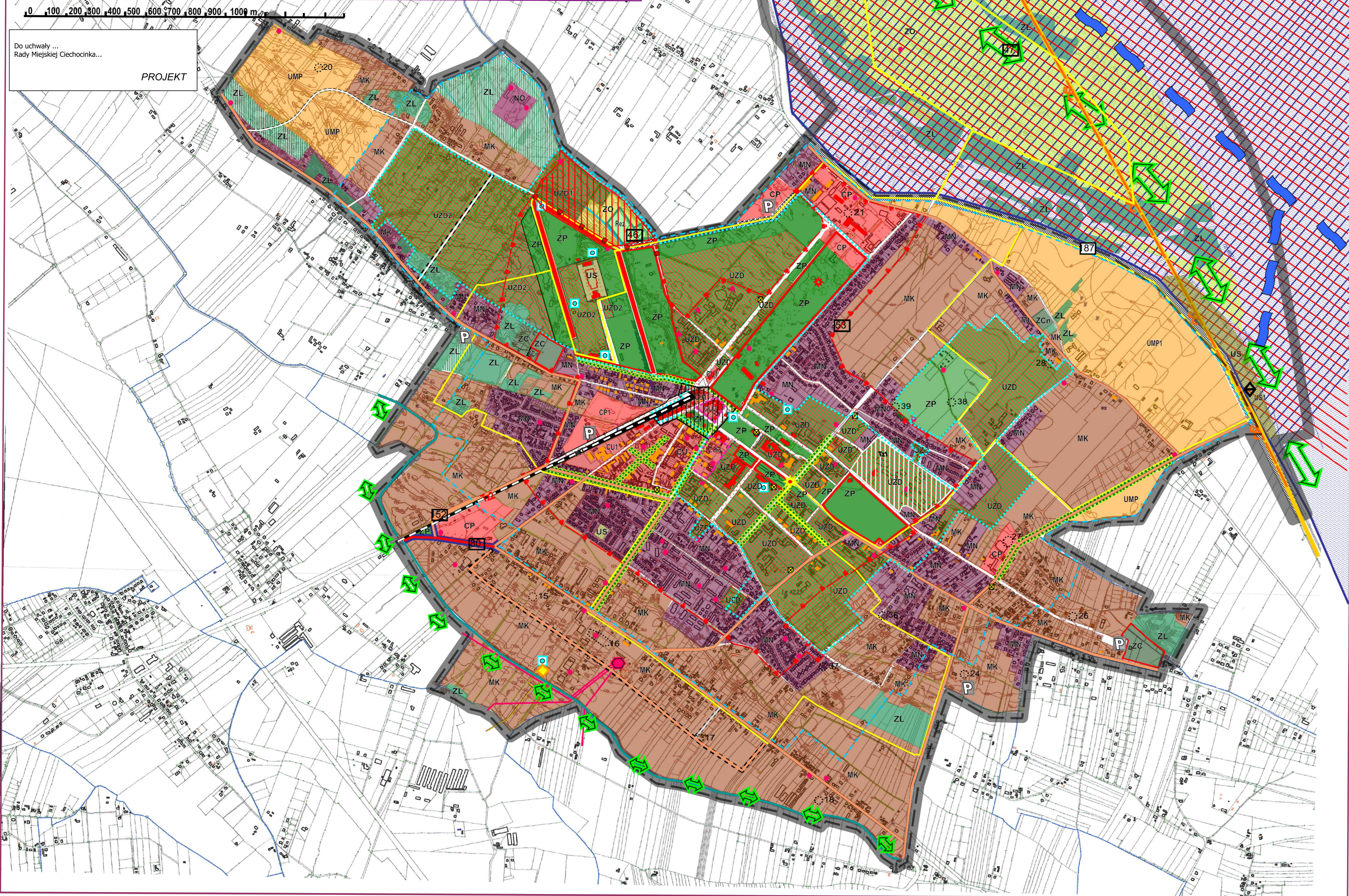
STAROSTWO POWIATOWE w Aleksandrowie Kujawskim
POWIATOWY OŚRODEK DOKUMENTACJI GEODEZYJNEJ I KARTOGRAFICZNEJ
Prowadzicia w sprawie: zmiany mapy z przydatnością do planowania przestrzennego i zagospodarowania przestrzennego w dniu 17.06.2013 r. Nr 17.06.2013
17.06.2013

CIECHOCINEK

ZMIANA STUDIUM UWARUNKOWAŃ I KIERUNKÓW ZAGOSPODAROWANIA PRZESTRZENNEGO

Zał. Nr 4. Kierunki zagospodarowania przestrzennego skala 1:10000

Rysunek jednolity



OZNACZENIA INFORMACYJNE

- graniczna administracyjna miasta
- #### STRUKTURA PRZESTRZENNA, PRZEZNACZENIE TERENÓW, WSKAŹNIKI DOTYCZĄCE ICH UŻYTKOWANIA I ZAGOSPODAROWANIA
- Tereny funkcjonalne:
- wielofunkcyjne centrum miasta (skł. mies. biurowe)
 - zabudowy wielofunkcyjnej poza centrum CP1 – teren lokalizacji węzła transportowego
 - zabudowy uzdrowskiej i usług ochrony zdrowia
 - zabudowy hotelowej, pensjonatowej i rezydencjalnej
 - zabudowy mieszkaniowej i usługowej o utrwalonej strukturze
 - zabudowy mieszkaniowej i usługowej o kształtującej się strukturze
 - zabudowy turystycznej, rekreacyjnej i sportowej w zieleni
 - zieleni urządzonej i komponowanej w tym uznanej za zabytkową
 - zieleni otwartej o cechach naturalnych
 - zieleni leśnej z zalesieniami
 - obszar lokalizacji wizualizacji elementów symbolicznych miasta

OCHRONA ŚRODOWISKA I JEGO ZASOBÓW, PRZYRODY, KRAJOBRAZU KULTUROWEGO, UZDROWISK, DZIEDZICTWA KULTUROWEGO I ZABYTKÓW ORAZ DOBR KULTURY WSPÓŁCZESNEJ

- ujęcia wód leczniczych
- obszar i teren górniczy wód mineralnych „CIECHOCINEK”
- Obszar Chronionego Krajobrazu Nizina Ciechocińska
- Obszar Natura 2000 PLB4003 „Dolina Dolnej Wisły”
- Obszar Natura 2000 PLH040012 „Nieszawska Dolina Dolnej Wisły”
- Obszar Natura 2000 PLH040019 „Ciechocinek”
- rezerwat przyrody – rezerwat halofitów „Ciechocinek”
- pomnik przyrody – dąb szypułkowy
- zabytkowe aleje drzew
- korytarz ekologiczny o znaczeniu ponadlokalnym
- Korytarz ekologiczny o znaczeniu lokalnym
- Ciek wodny Dopływ z Ciechocinka
- strefy ochrony uzdrowskiej:
 - strefa ochrony uzdrowskiej „A”
 - strefa ochrony uzdrowskiej „B”
 - strefa ochrony uzdrowskiej „C”
- budynki wpisane do rejestru zabytków
- budynki znajdujące się w wojewódzkiej ewidencji zabytków
- pozostałe obiekty wpisane do rejestru zabytków
- strefa ochrony konserwatorskiej- ścisła ochrona historycznej struktury przestrzennej miasta
- zabytki archeologiczne

SYSTEM KOMUNIKACJI I INFRASTRUKTURY TECHNICZNEJ

- Układ komunikacyjny miasta:
- droga publiczna klasy głównej
 - drogi publiczne klasy zbiorczej
 - droga publiczna klasy zbiorczej - projektowana
 - drogi publiczne klasy lokalnej
 - drogi publiczne klasy lokalnej - projektowane
 - teren komunikacji kolejowej
 - strategiczny ciąg pieszo- rowerowy z miejscami odpoczynku
 - parkingi strategiczne systemu P&D
 - tereny postulowane do zmiany organizacji ruchu
 - węzeł transportowy
 - droga wodna
 - przystań rzeczna
- System infrastruktury technicznej: (wybrane elementy)
- system oczyszczania miasta
- tereny Miejskiej Oczyszczalni Ścieków
 - przepompownie ścieków
 - elektroenergetyka
 - Główny Punkt Zasilania
 - stacje transformatorowe
 - linie elektroenergetyczne 110kV
 - zaopatrzenie w gaz
 - stacja redukcyjno – pomiarowa wysokiego ciśnienia
 - stacje redukcyjne średniego ciśnienia

OBSZARY SZCZEGÓLNEGO ZAGROZENIA POWODZIĄ

- obszar szczególnego zagrożenia powodzią i ryzyka powodziowego na którym prawdopodobieństwo wystąpienia powodzi jest średnie i wynosi raz na 100 lat
- graniczna obszaru szczególnego zagrożenia powodzią, dla którego prawdopodobieństwo wystąpienia powodzi jest średnie i wynosi raz na 100 lat
- teren walu przeciwpowodziowego
- obwatowania po nieczynnym wale przeciwpowodziowym

TERENY ZAMKNIĘTE

- tereny zamknięte - Wojskowy Szpital Uzdrowskiowy
- tereny zamknięte - Tereny kolejowe

OBSZARY DLA KTÓRYCH SPORZĄDZENIE MIEJSCOWEGO PLANU ZAGOSPODAROWANIA PRZESTRZENNEGO JEST OBOWIĄZKOWE

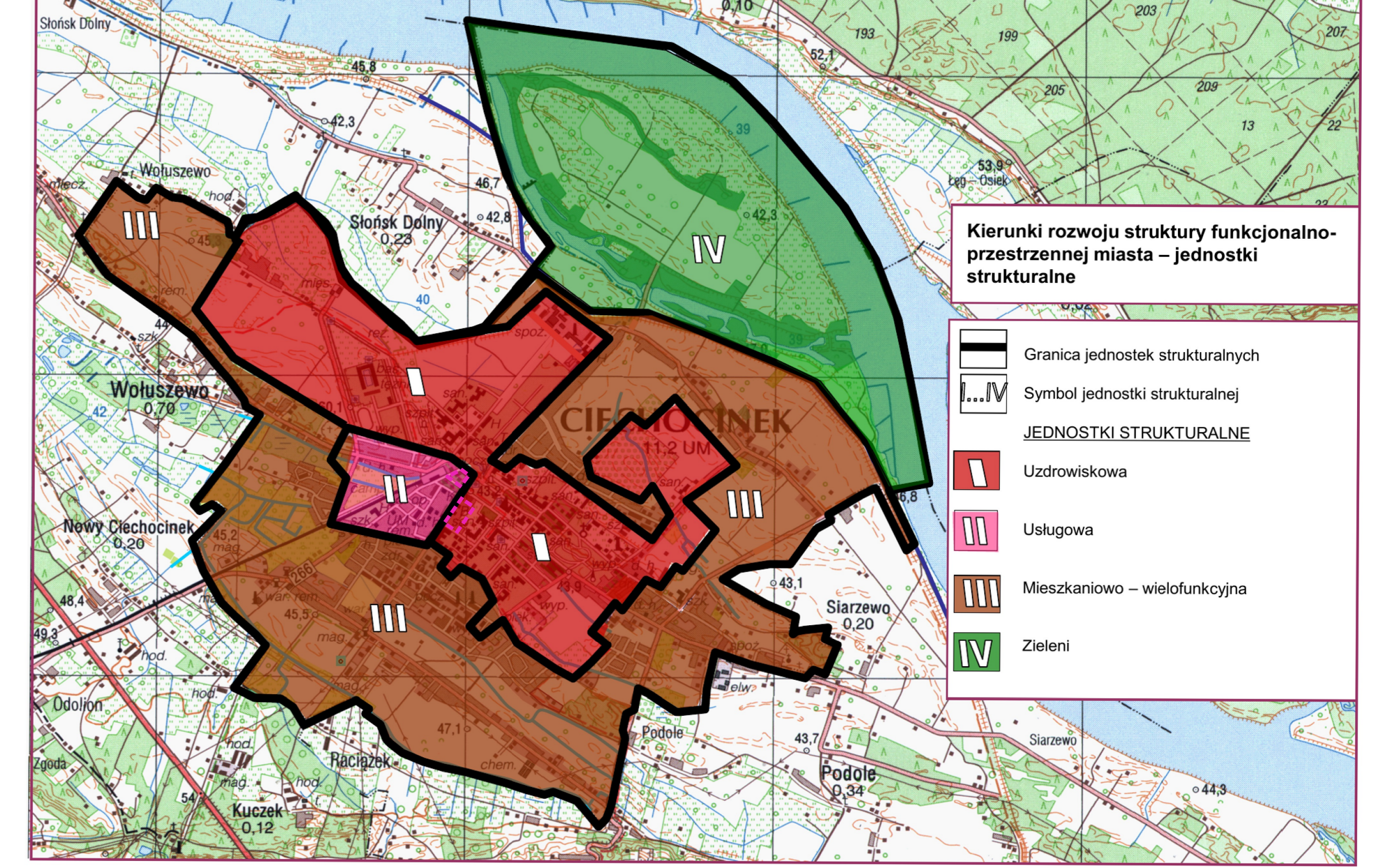
- graniczna obszaru strefy ochrony uzdrowskiej „A” dla którego obowiązek sporządzenia mpzp wynika z przepisów odrębnych

OZNACZENIA GRAFICZNE DOT. ZMIANY STUDIUM

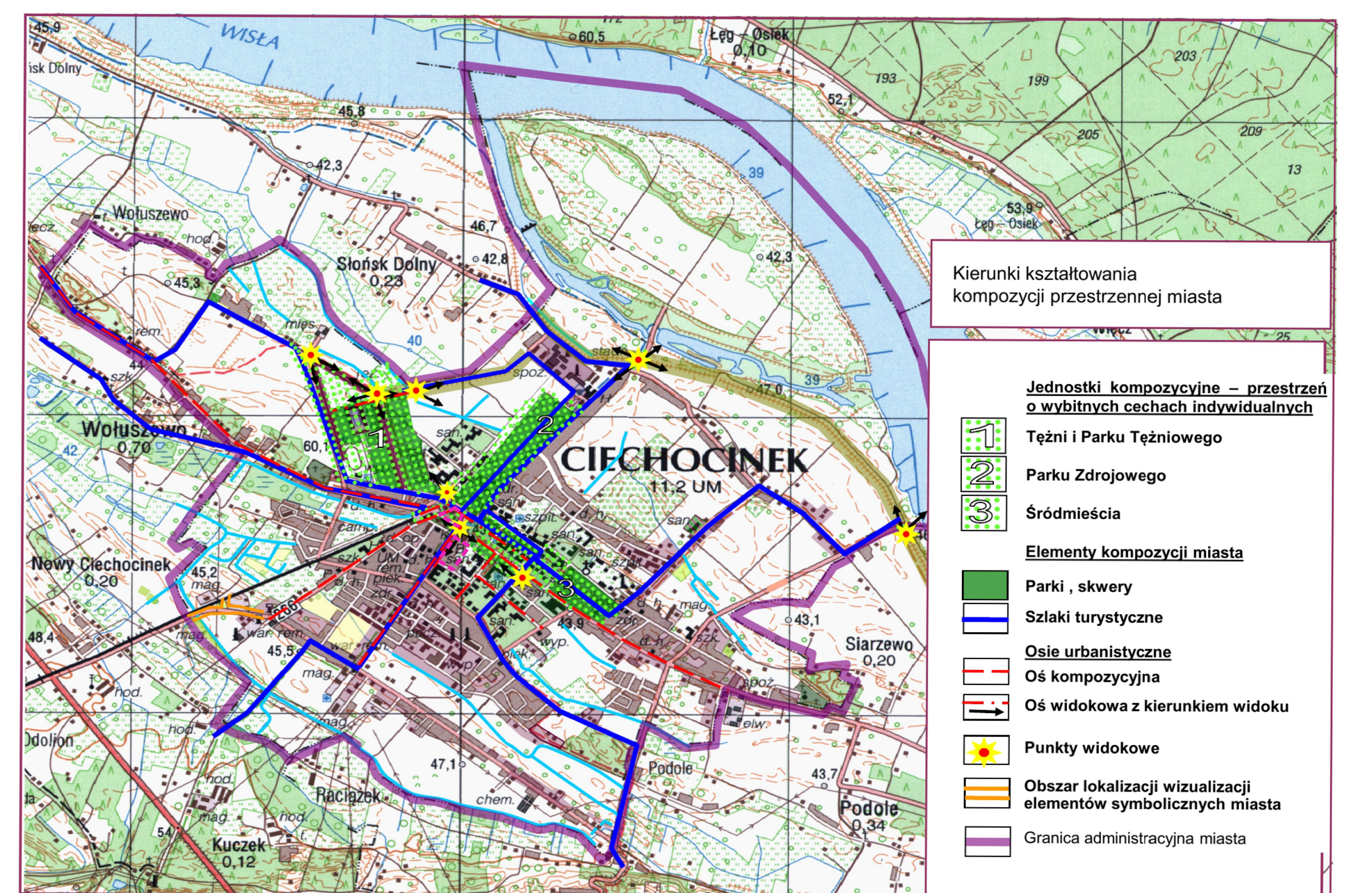
- graniczna obszaru objętego zmianą Studium

PONADLOKALNE ZADANIA REALIZUJĄCE CELE PUBLICZNE

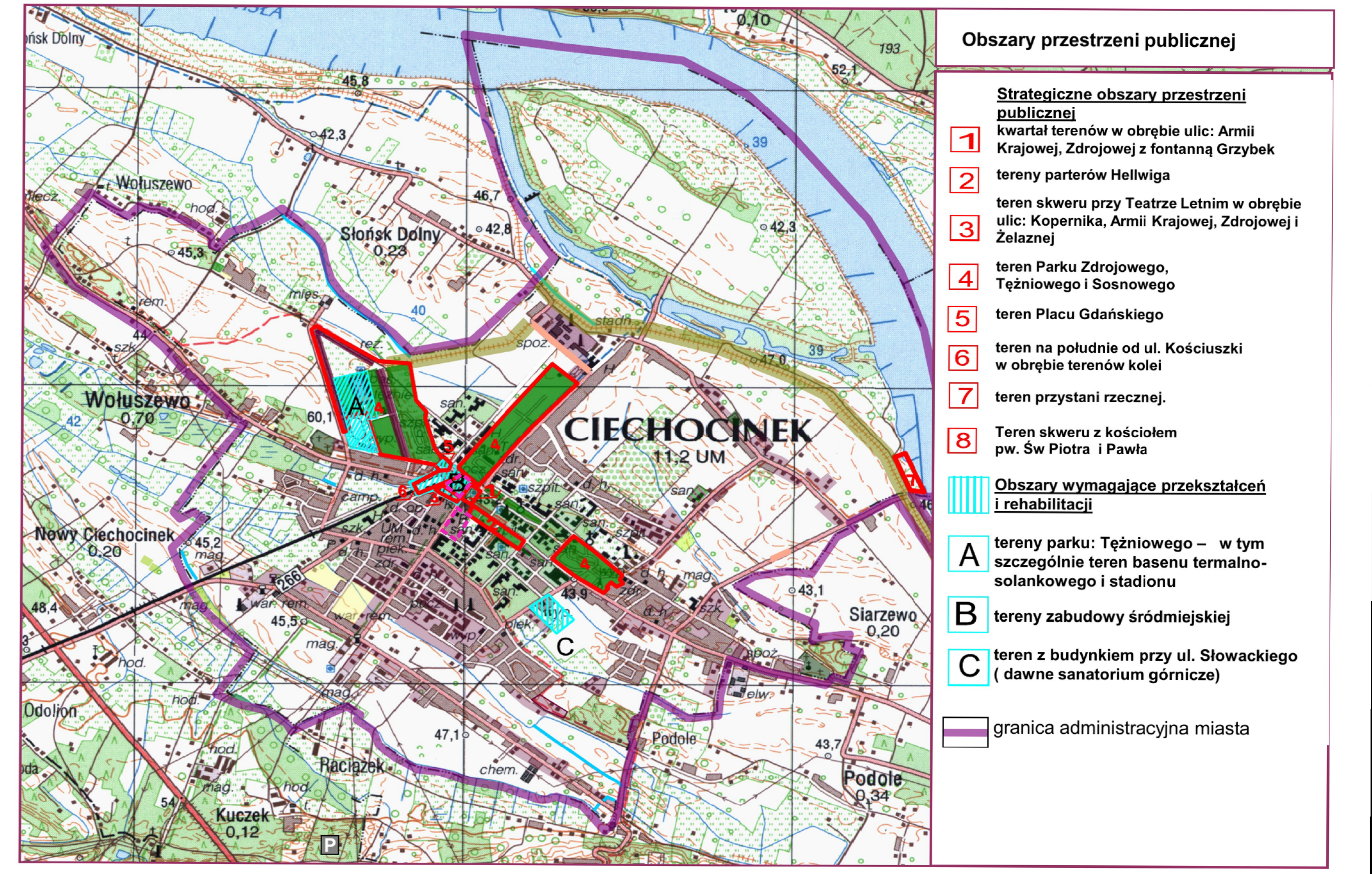
- 46 zadanie nr 46 (Opracowanie i ustanowienie planów ochrony dla wszystkich rezerwatów przyrody).
- 47 zadanie nr 47 (Zachowanie korytarzy ekologicznych zapewniających ciągłość między obszarami prawnie chronionymi, w tym w dolinie Wisły i dolinie Noteci).
- 53 zadanie nr 53 (Rewaloryzacja historycznych układów urbanistycznych 60 miast i miejscowości).
- 53 zadanie nr 80 (Przebudowa w klasie technicznej G [główna] drogi wojewódzkiej nr 266: Ciechocinek – Stuzewo – Radziejów – Sompolno – Komin, z obwodnicą miasta Aleksandrów Kujawski i połączeniem do węzła autostradowego „Odolion”) - znaczenie pośrednie dla terenu Ciechocinka.
- 152 zadanie nr 152 (Przebudowa linii kolejowej nr 245).
- 187 zadanie nr 187 (Naprawa i odbudowa urządzeń przeciwpowodziowych w dolinie Wisły-wały przeciwpowodziowe).



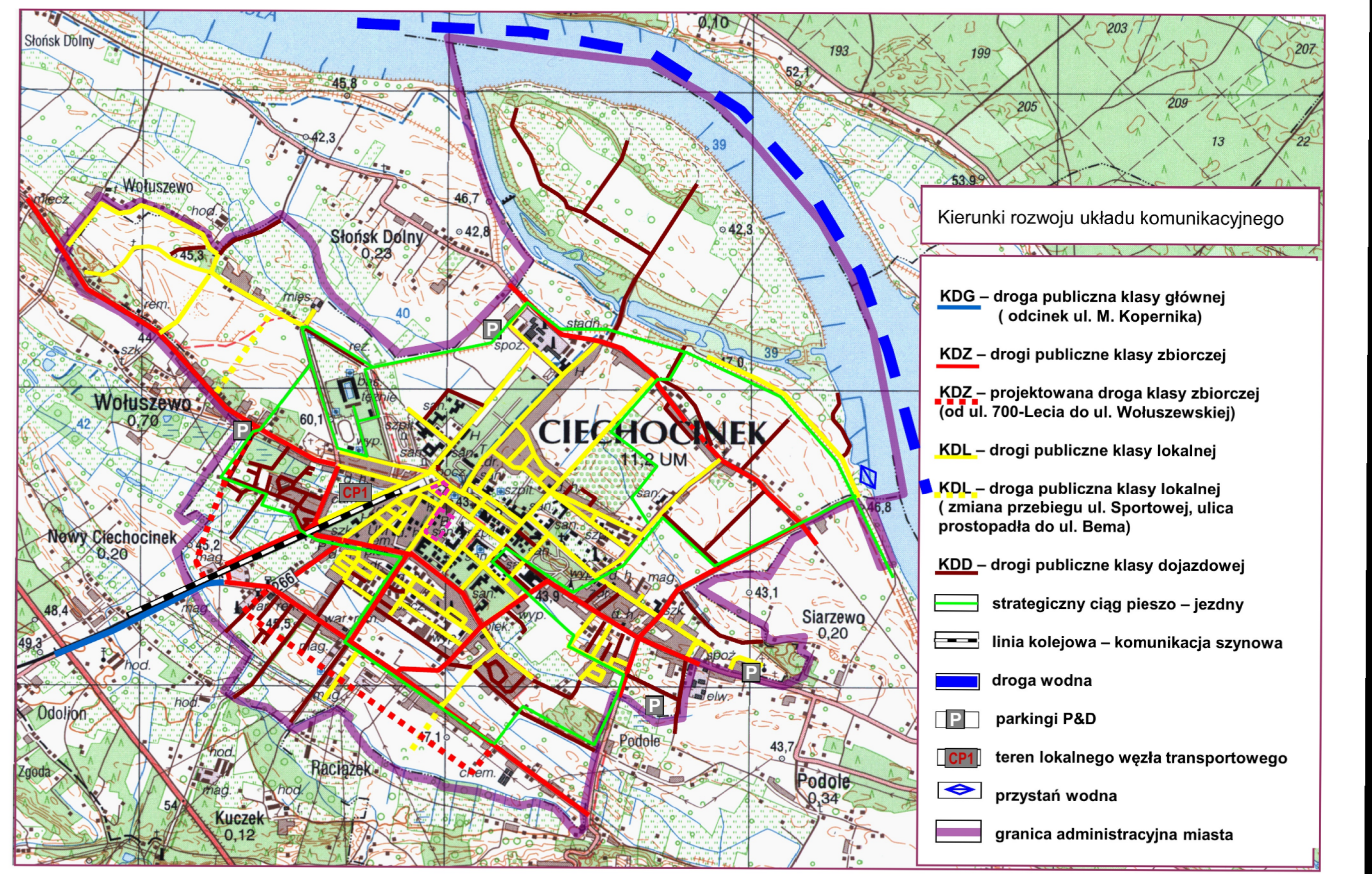
- #### Kierunki rozwoju struktury funkcjonalno-przestrzennej miasta – jednostki strukturalne
- Granica jednostek strukturalnych
 - Symbol jednostki strukturalnej
 - JEDNOSTKI STRUKTURALNE
 - Uzdrowskowiowa
 - Usługowa
 - Mieszkalniowo – wielofunkcyjna
 - Zieleni



- #### Kierunki kształtowania kompozycji przestrzennej miasta
- Jednostki kompozycyjne – przestrzeń o wybitnych cechach indywidualnych
- Tężni i Parku Tężniowego
 - Parku Zdrojowego
 - Śródmieścia
- Elementy kompozycji miasta
- Parki i skwery
 - Ślaki turystyczne
 - Osie urbanistyczne
 - Oś kompozycyjna
 - Oś widokowa z kierunkiem widoku
 - Punkty widokowe
 - Obszar lokalizacji wizualizacji elementów symbolicznych miasta
 - Granica administracyjna miasta



- #### Obszary przestrzeni publicznej
- Strategiczne obszary przestrzeni publicznej
- kwartał terenów w obrębie ulic: Armii Krajowej, Zdrojowej z fontanną Grzybek
 - tereny parterów Hellwiga
 - teren skwery przy Teatrze Letnim w obrębie ulic: Kopernika, Armii Krajowej, Zdrojowej i Żelaznej
 - teren Parku Zdrojowego, Tężniowego i Sosnowego
 - teren Placu Gdańskiego
 - teren na południe od ul. Kościuski w obrębie terenów kolei
 - teren przystani rzecznej.
 - teren skwery z kościołem pw. Św. Piotra i Pawła
- Obszary wymagające przekształceń i rehabilitacji
- tereny parku: Tężniowego – w tym szczególnie teren basenu termalno-solankowego i stadionu
 - tereny zabudowy śródmiejskiej
 - teren z budynkiem przy ul. Słowackiego (dawne sanatorium górnicze)
- graniczna administracyjna miasta



- #### Kierunki rozwoju układu komunikacyjnego
- KDG – droga publiczna klasy głównej (odcinek ul. M. Kopernika)
 - KDZ – drogi publiczne klasy zbiorczej
 - KDZ – projektowana droga klasy zbiorczej (od ul. 700-Lecia do ul. Woluwszkiej)
 - KDL – drogi publiczne klasy lokalnej
 - KDL – droga publiczna klasy lokalnej (z zmianą przebiegu ul. Sportowej, ulica prostopadła do ul. Berna)
 - KDD – drogi publiczne klasy dojazdowej
 - strategiczny ciąg pieszo – jezdny
 - linia kolejowa – komunikacja szynowa
 - droga wodna
 - przystań P&D
 - teren lokalnego węzła transportowego
 - przystań wodna
 - graniczna administracyjna miasta