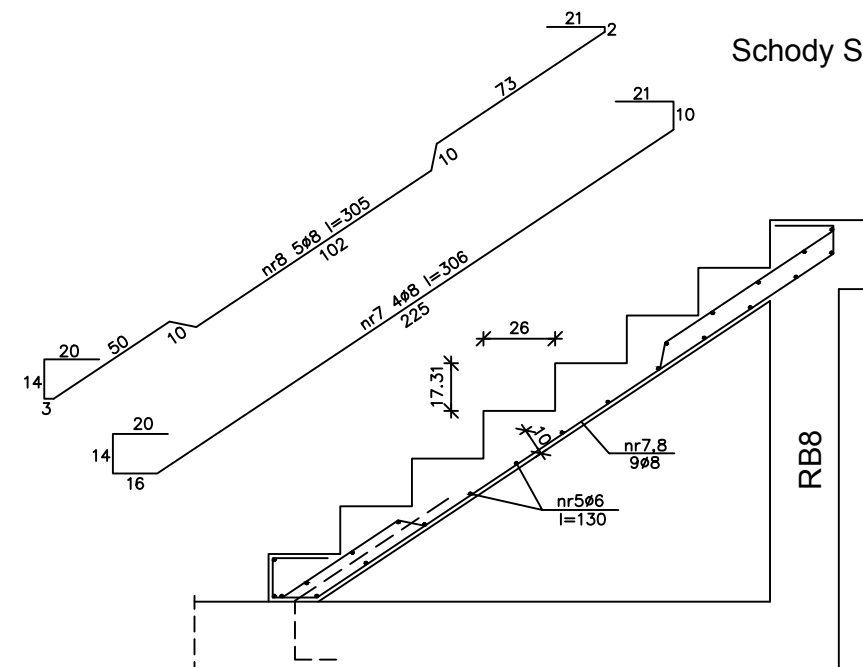
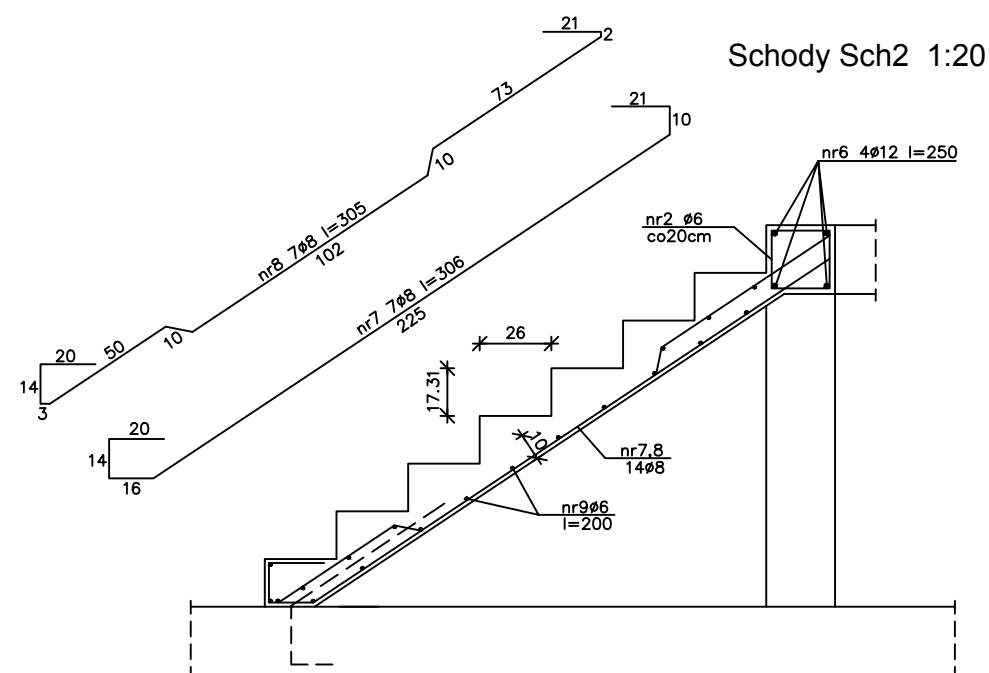


Schody Sch1 1:20

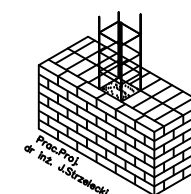


Schody Sch3 1:20



Schody Sch2 1:20

BETON C25/30 (B25) W8
STAL AIIIIN



Pracownia Projektowa
dr inż. Józef Strzelecki

Nowa Wieś k/Włocławka ul. Diamentowa 9

tel./fax (054) 252-83-82 jstrzelecki@pro.onet.pl

OBIEKT:	BUDOWA WODNEGO PARKU ZABAW - BUDYNEK TECHNICZNY 87-720 CIECHOCINEK ul. STANISŁAWA STASZICA DZ NR 108/11		
INWESTOR:	GMINA MIEJSKA CIECHOCINEK UL KOPERNIKA 19 87-720 CIECHOCINEK		
FAZA PROJEKTU:	PROJEKT BUDOWLANY ZAMIENNY	BRANŻA:	KONSTRUKCJA
TYTUŁ RYSUNKU:	SCHODY Sch1, Sch2, Sch3		
PROJEKTANT:	dr inż. Józef Strzelecki upr. 5/9/79 Wk	SKALA:	1:50
OPRACOWAŁ:	inż. Konrad Strzelecki	DATA:	31.12.2016
SPRAWDZIŁ:	mgr inż. Michał Brochocki upr. 265/70	NR RYS.:	K-11