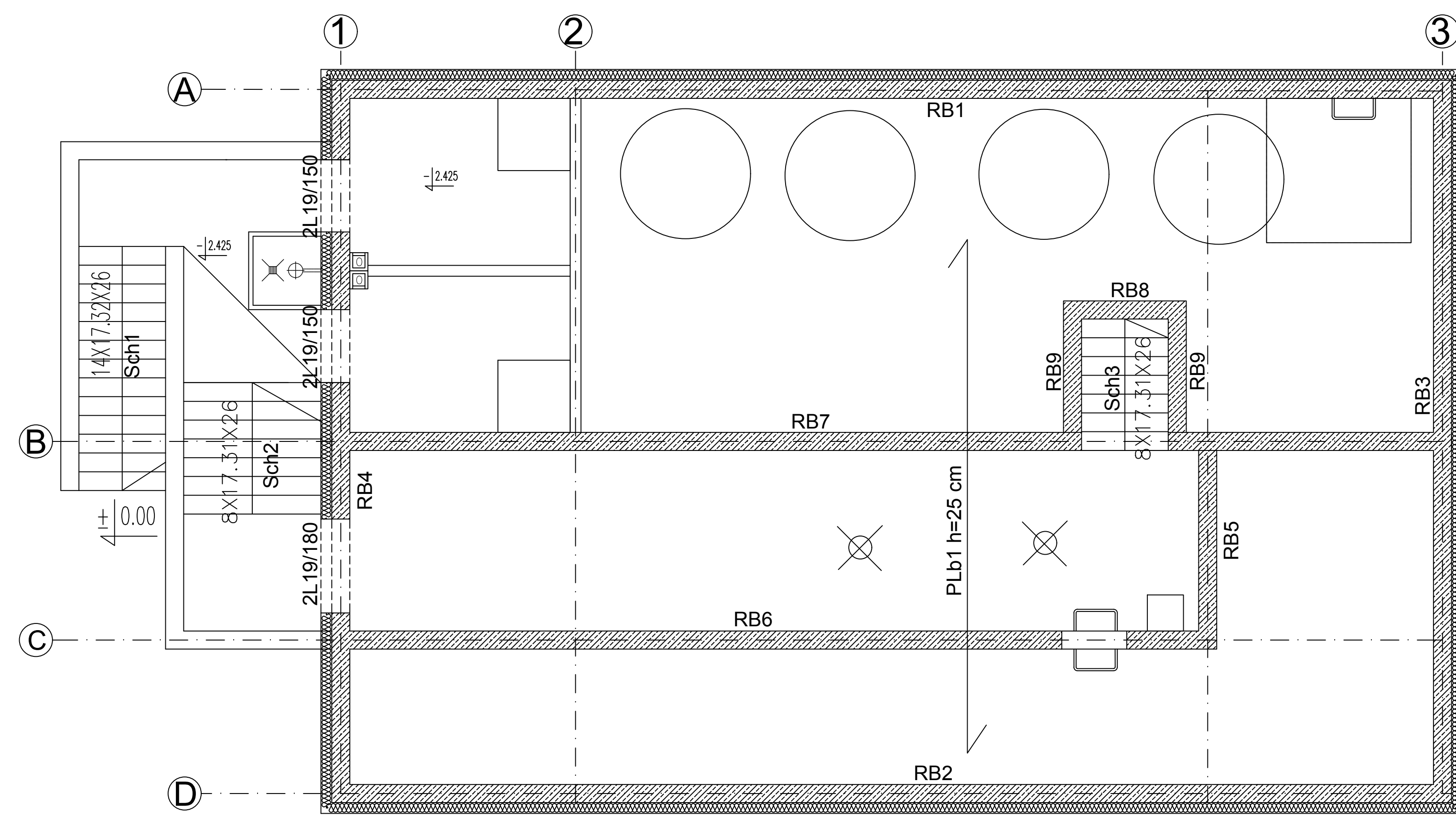


RZUT FUNDAMENTÓW 1:50



ELEMENTY KONSTRUKCYJNE NAD PARTEREM 1:50

BETON C25/30 (B25) W8
STAL AIIIIN

 <div>Pracownia Projektowa dr inż. Józef Strzelecki Nowa Wieś k/Włocławka ul. Diamantowa 9 tel./fax (054) 252-83-82 jstrzelecki@pro.onet.pl</div>			
OBIEKT:	BUDOWA WODNEGO PARKU ZABAW - BUDYNEK TECHNICZNY 87-720 CIECHOCINEK ul. STANISŁAWA STASZICA DZ NR 108/11		
INWESTOR:	GMINA MIEJSKA CIECHOCINEK UL. KOPERNIKA 19 87-720 CIECHOCINEK		
FAZA PROJEKTU:	PROJEKT BUDOWLANY ZAMIENNY	BRANŻA:	KONSTRUKCJA
TYTUŁ RYSUNKU:	KONSTRUKCJA BUDYNKU TECHNICZNEGO		
PROJEKTANT:	dr inż. Józef Strzelecki upr. 5/9/79 Wk	SKALA:	1:50
OPRACOWAŁ:	inż. Konrad Strzelecki	DATA:	31.12.2016
SPRAWDZIŁ:	mgr inż. Michał Brochocki upr. 265/70	NR RYS:	K-2