

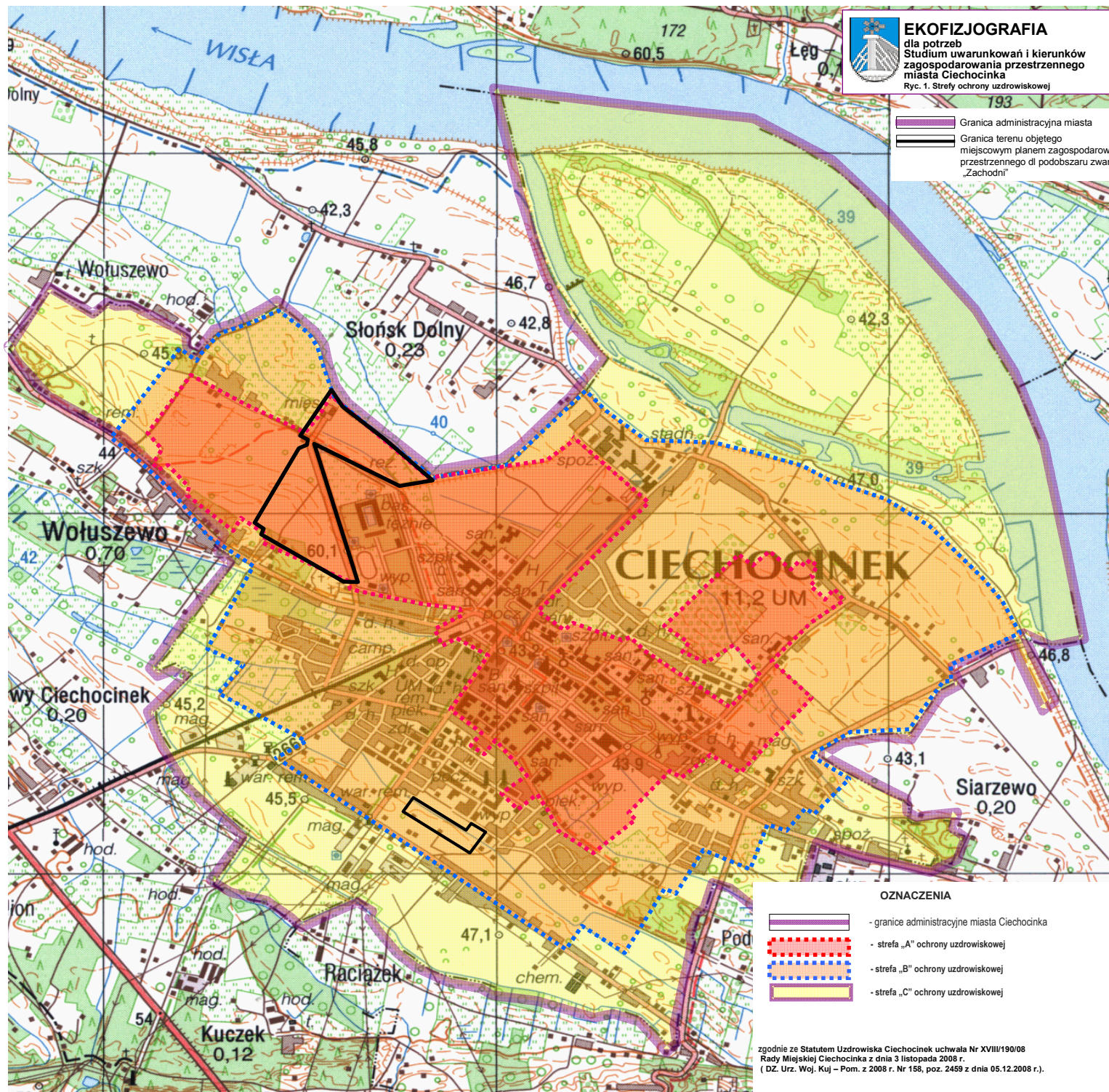








**EKOFIZJOGRAFIA**  
dla potrzeb  
Studium uwarunkowań i kierunków  
zagospodarowania przestrzennego  
miasta Ciechocinek  
Ryc. 1. Strefy ochrony uzdrowiskowej

-  Granica administracyjna miasta
-  Granica terenu objętego miejscowym planem zagospodarowania przestrzennego dla podobszaru zwanego „Zachodni”



**OZNACZENIA**

-  - granice administracyjne miasta Ciechocinka
-  - strefa „A” ochrony uzdrowiskowej
-  - strefa „B” ochrony uzdrowiskowej
-  - strefa „C” ochrony uzdrowiskowej

zgodnie ze Statutem Uzdrowiska Ciechocinek uchwała Nr XVIII/190/08  
Rady Miejskiej Ciechocinka z dnia 3 listopada 2008 r.  
(DZ. Urz. Woj. Kuj – Pom. z 2008 r. Nr 158, poz. 2459 z dnia 05.12.2008 r.).

NEJ

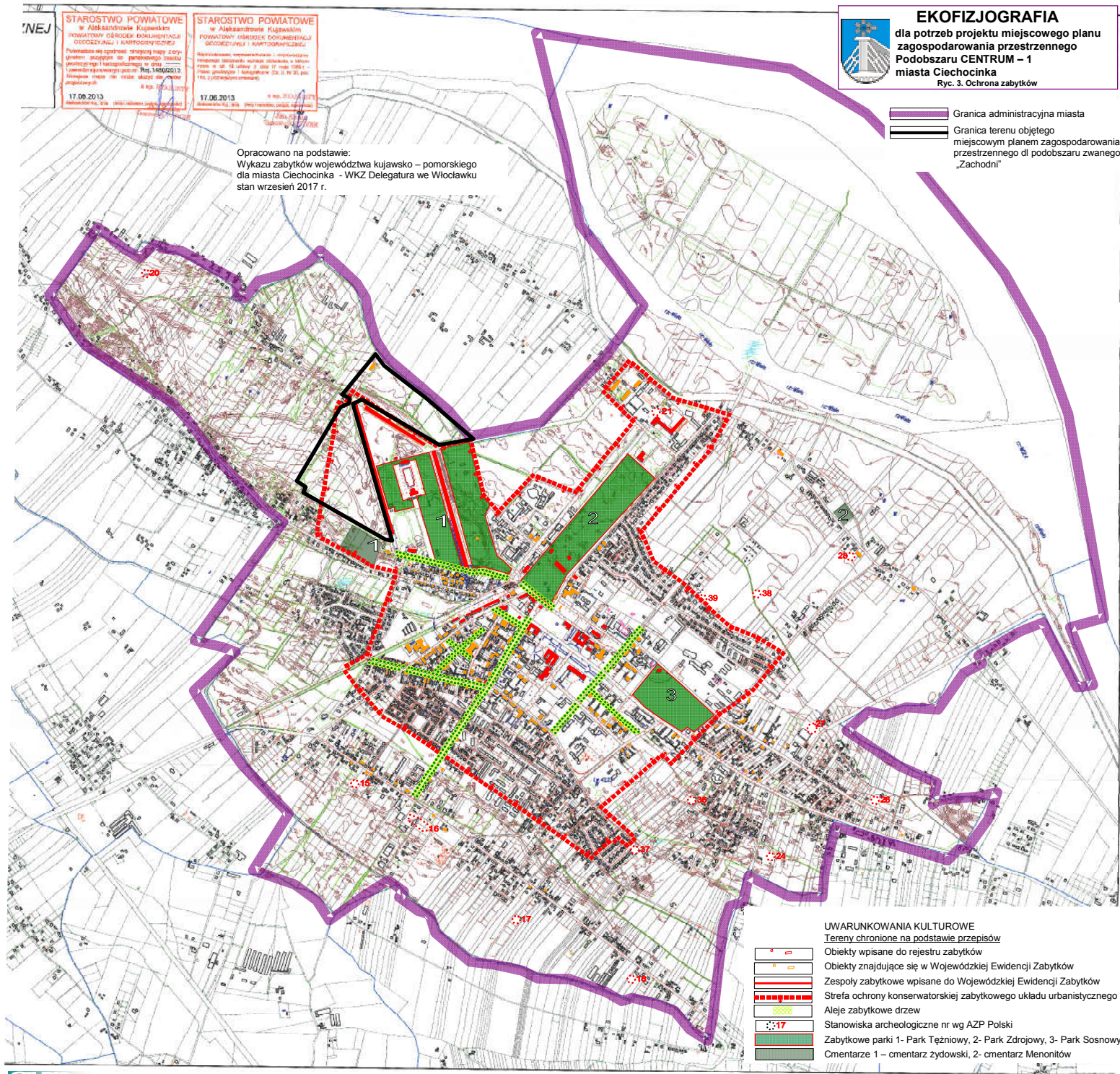
**STAROSTWO POWIATOWE**  
w Aleksandrowie Kujawskim  
Powiatowy Główny Urząd Geodezyjno-Kartograficzny  
Pomocnika do spraw: inżynierii i kartograficznej  
17.06.2013

**STAROSTWO POWIATOWE**  
w Aleksandrowie Kujawskim  
Powiatowy Urząd Gospodarki Miejscowej i Kartograficznej  
17.06.2013

**EKOFIZJOGRAFIA**  
dla potrzeb projektu miejscowego planu  
zagospodarowania przestrzennego  
Podobszaru CENTRUM – 1  
miasta Ciechocinka  
Ryc. 3. Ochrona zabytków

Granica administracyjna miasta  
Granica terenu objętego  
miejscowym planem zagospodarowania  
przestrzennego dla podobszaru zwanego  
„Zachodni”

Opracowano na podstawie:  
Wykazu zabytków województwa kujawsko – pomorskiego  
dla miasta Ciechocinka - WKZ Delegatura we Włocławku  
stan wrzesień 2017 r.



- UWARUNKOWANIA KULTUROWE**  
Tereny chronione na podstawie przepisów
- Obiekty wpisane do rejestru zabytków
  - Obiekty znajdujące się w Wojewódzkiej Ewidencji Zabytków
  - Zespoły zabytkowe wpisane do Wojewódzkiej Ewidencji Zabytków
  - Strefa ochrony konserwatorskiej zabytkowego układu urbanistycznego
  - Aleje zabytkowe drzew
  - Stanowiska archeologiczne nr wg AZP Polski
  - Zabytkowe parki 1- Park Tęźniowy, 2- Park Źrózjowy, 3- Park Sosnowy
  - Cmentarze 1 – cmentarz żydowski, 2- cmentarz Menonitów

KOPIA MAPY GLEBOWO ROLNICZEJ

1:10000

Województwo: KUJAWSKO-POMORSKIE  
Powiat: ALEKSANDROWSKI  
Gmina/Miasto: CIECHOCINEK  
Obszar/Ulica: CIECHOCINEK

**STAROSTWO POWIATOWE**  
w Aleksandrowie Kujawskim  
POWIATOWY OŚRODEK DOKUMENTACJI  
GEODEZYJNEJ I KARTOGRAFICZNEJ

Podstawą są spisy: nielanej mapy z odczytanymi granicami przytym do porównania z aktualnym planem kartograficznym w skali 1:25000 z datą wydania 17.05.1989 r. - zarejestrowanym pod nr. 757/2013.  
Niniejsza mapa nie może służyć do celów projektowych.

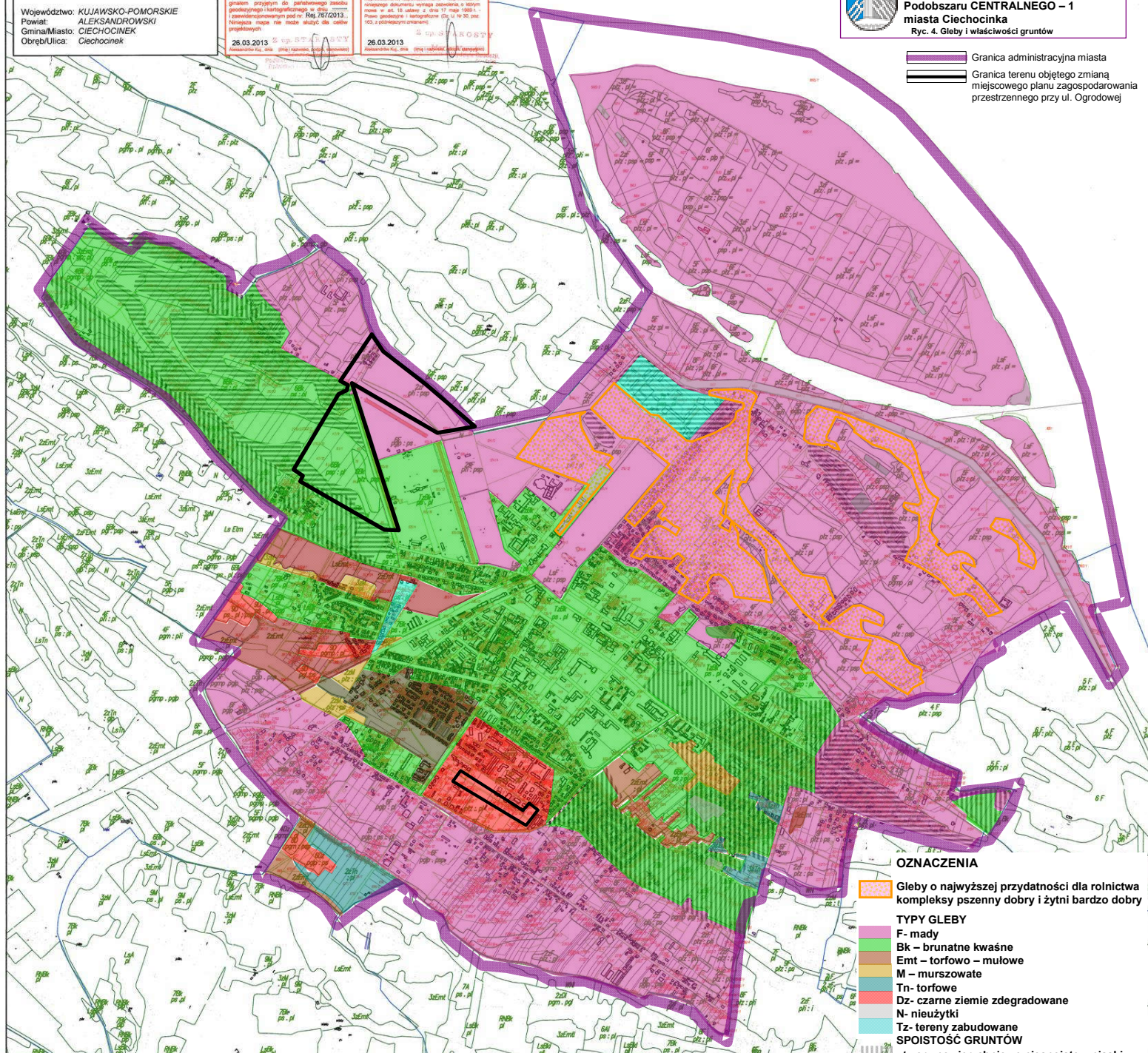
26.03.2013  
Aleksandra Kul, starsza (016) 740 00 00 (016) 740 00 00 (016) 740 00 00



**EKOFIZJOGRAFIA**

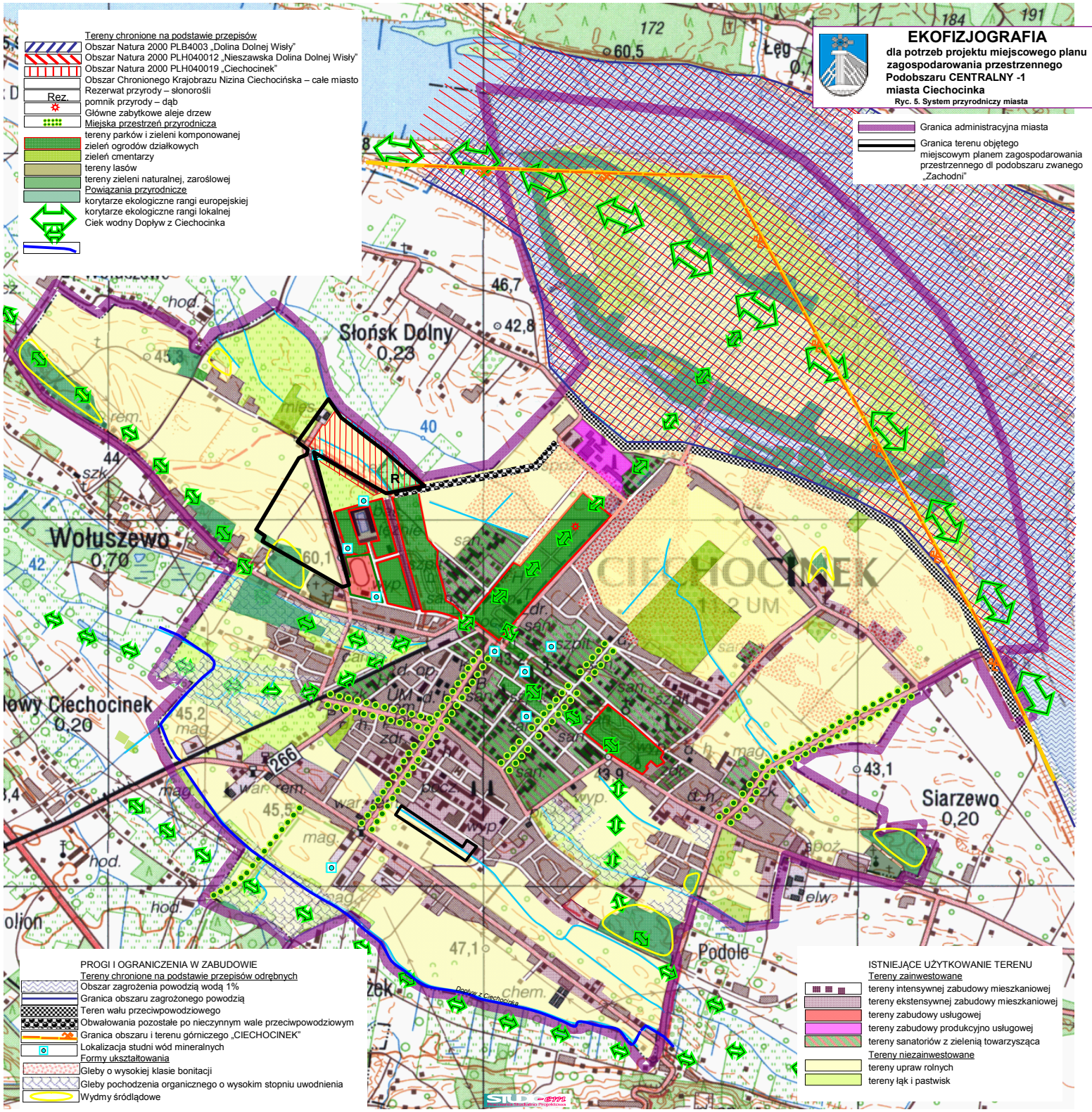
dla potrzeb projektu miejscowego planu  
zagospodarowania przestrzennego  
Podobszaru CENTRALNEGO – 1  
miasta Ciechocinka  
Ryc. 4. Gleby i właściwości gruntów

- Granica administracyjna miasta
- Granica terenu objętego zmianą miejscowego planu zagospodarowania przestrzennego przy ul. Ogrodowej



**OZNACZENIA**

- Gleby o najwyższej przydatności dla rolnictwa kompleksy pszenne dobre i żytni bardzo dobre
- TYPY GLEBY**
- F- mady
- Bk – brunatne kwaśne
- Emt – torfowo – mułowe
- M – murszowate
- Tn- torfowe
- Dz- czarne ziemie zdegradowane
- N- nieużytki
- Tz- tereny zabudowane
- SPOISTOŚĆ GRUNTÓW**
- utwory powierzchniowe niespoiste – piaski
- utwory powierzchniowe mało spoiste, na płytce zalegających piaskach



**Tereny chronione na podstawie przepisów**

	Obszar Natura 2000 PLB4003 „Dolina Dolnej Wisły”
	Obszar Natura 2000 PLH040012 „Nieszawska Dolina Dolnej Wisły”
	Obszar Natura 2000 PLH040019 „Ciechocinek”
	Obszar Chronionego Krajobrazu Nizina Ciechocińska – całe miasto
	Rezerwat przyrody – stonosił
	Rezerwat przyrody – dąb
	Główne zabytkowe aleje drzew
	Miejska przestrzeń przyrodnicza
	tereny parków i zieleni komponowanej
	zieleni ogrodów działkowych
	zieleni cmentarzy
	tereny lasów
	tereny zieleni naturalnej, zarosłowej
	Powiązania przyrodnicze
	korzytarze ekologiczne rangi europejskiej
	korzytarze ekologiczne rangi lokalnej
	Ciek wodny Dopływ z Ciechocinka

**EKOFIZJOGRAFIA**  
 dla potrzeb projektu miejscowego planu zagospodarowania przestrzennego Podobszaru CENTRALNY -1 miasta Ciechocinka

Ryc. 5. System przyrodniczy miasta

	Granica administracyjna miasta
	Granica terenu objętego miejscowym planem zagospodarowania przestrzennego di podobszaru zwanego „Zachodni”

**PROGI I OGRANICZENIA W ZABUDOWIE**

Tereny chronione na podstawie przepisów odrębnych

	Obszar zagrożenia powodzią wodą 1%
	Granica obszaru zagrożonego powodzią
	Teren walu przeciwpowodziowego
	Obwałowania pozostałe po nieczynnym wale przeciwpowodziowym
	Granica obszaru i terenu górniczego „CIECHOCINEK”
	Lokalizacja studni wód mineralnych
	Formy ukształtowania
	Gleby o wysokiej klasie bonitacji
	Gleby pochodzenia organicznego o wysokim stopniu uwodnienia
	Wydmły śródlądowe

**ISTNIEJĄCE UŻYTKOWANIE TERENU**

Tereny zainwestowane

	tereny intensywnej zabudowy mieszkaniowej
	tereny ekstensywnej zabudowy mieszkaniowej
	tereny zabudowy usługowej
	tereny zabudowy produkcyjno usługowej
	tereny sanatoriów z zielenią towarzyszącą
	Tereny niezainwestowane
	tereny upraw rolnych
	tereny łąk i pastwisk