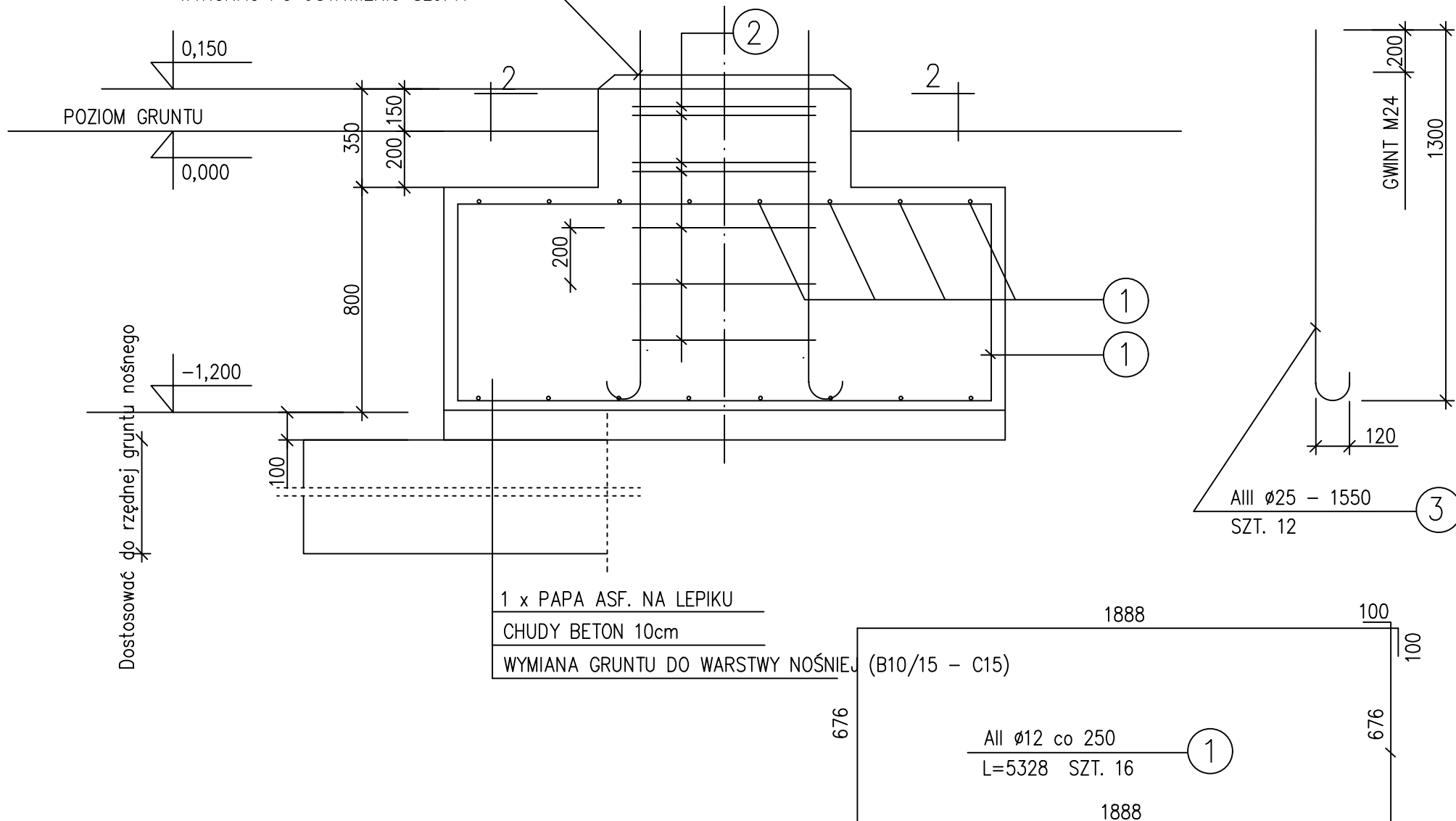


PODLEWKA Z ZAPRAWY NISKOKURCZLIWEJ
WYKONAĆ PO USTAWIENIU SŁUPA




UWAGA!

ŚRUBY FUNDAMENTOWE ZABETONOWAĆ
W SZABLONIE DOSTARCZONYM
PRZEZ DOSTAWCĘ ZJEŹDŹALNI

POWIERZCHNIE BOCZNE FUNDAMENTU. STYKAJĄCE SIĘ
Z GRUNTEM ZAGRUNTOWAĆ JEDNOKROTNIE ABIZOLEM R
I POWLEC DWUKROTNIE ABIZOLEM P.

OTULINA ZBROJENIA MIN. 50mm

BETON C20/25
STAL AII, AIII

FAZA		PROJEKT BUDOWLANY		Zjeżdżalnie wodne	
PRACOWNIA ARCHITEKTONICZNA ARCHI-SIZE JAKUB KACZOROWSKI TEL. 501-53-66-37 CIECHOCINEK 87-720 UL BRONIEWSKIEGO 1A/IIP 				BRANŻA: KONSTRUKCJA	
				PROJEKTOWAŁ : mgr inż. Andrzej Pasternak upr. KL 110/97 podpis	
INWESTOR: GMINA MIEJSKA CIECHOCINEK UL KOPERNIKA 19 87-720 CIECHOCINEK				SPRAWDZAJĄCY : mgr inż. Jerzy Makowski upr. KL 314/87 podpis	
				OPRACOWAŁ : Aleksander Szwej podpis	
ADRES INWESTYCJI: 87-720 CIECHOCINEK ul. STANISŁAWA STASZICA DZ. NR 108/1				TEMAT RYSUNKU : FUNDAM. F5	
TEMAT: BUDOWA WODNEGO PLACU ZABAW ETAP II				SKALA 1 : 20 DATA: 28.02.2019	
				RYSUNEK NR. 12 TEN RYSUNEK JEST OBJEKT PRAWAMI AUTORSKIMI PRACOWNI PROJEKTOWEJ ARCHI-SIZE I NIE MOŻE BYĆ UŻYWANY CZY REPRODUKOWANY W CZĘŚCI, LUB W CAŁOŚCI PRZY WYKORZYSTANIU DO PRAC BUDOWLANYCH BEZ PISEMNEJ ZGODY PRACOWNI	