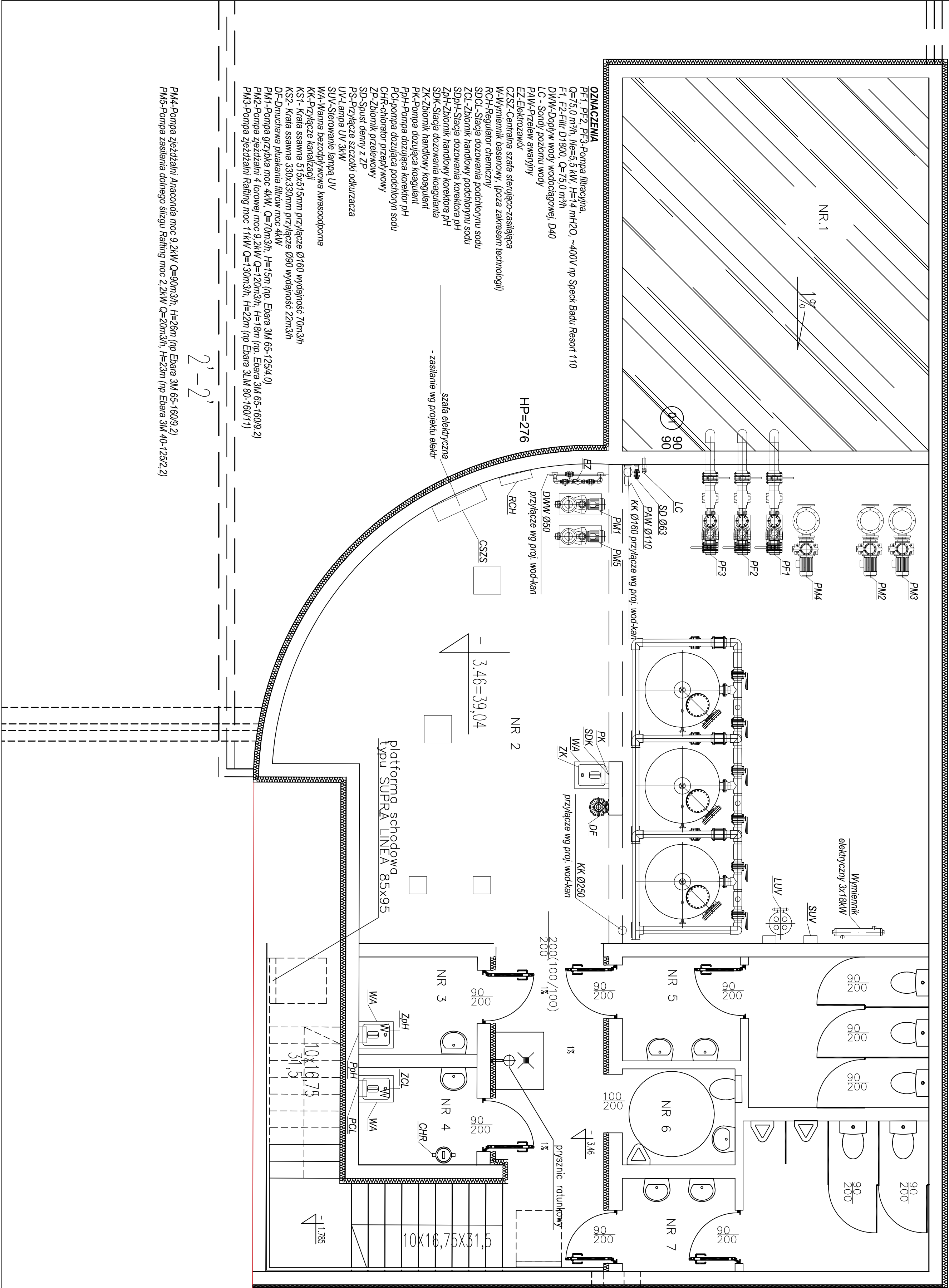


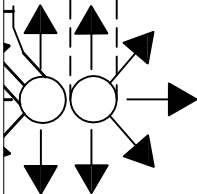
2-2

2'-2'



PM4-Pompa zjeżdżałni Anaconda moc 9,2kW Q=90m<sup>3</sup>/h, H=26m (np Ebara 3M 65-160/9.2)  
PM5-Pompa zasilania dołnego szlugu Rafting moc 2,2kW Q=20m<sup>3</sup>/h, H=23m (np Ebara 3M 40-125/2.2)

2'-2'



PROJEKT  
BUDOWLANO – WYKONAWCZY

PRACOWNIA ARCHITEKTONICZNA  
ARCHI-SIZE

JAKUB KACZOROWSKI  
TEL. 501-53-66-37  
WCŁAWEK 87-800  
UL.KALISKA 90/69



INWESTOR:  
GMINA MIEJSKA CIECHOCINEK  
UL.KOERNIKA 19  
87-720 CIECHOCINEK  
ADRES INWESTYCJI:  
87-720 CIECHOCINEK  
87-720 CIECHOCINEK  
UL. STANISŁAWA STASZICA  
DZ. NR 108/1

TEMAT:  
BUDOWA WODNEGO PLACU ZABAW  
ETAP II

BRANŻA: TECHNOLOGIA BASENOWA  
PROJEKTOWAŁ :  
mgr inż. arch.  
ANNA TERENTJEW  
MAP/0118/PWOS/06  
SPRAWDZAJĄCY :  
KARINA DOMIN

SLK/4552/PWOS/12  
OPRACOWAŁ :  
RBB Baseny sp.zo.o. s.k.

podpis  
TEMAT RYSUNKU :  
URZĄDZENIA  
TECHNOLOGIA  
SKALA 1 : 50  
DATA: 01.07.2019  
RYSUNEK NR 03  
TEN RYSUNEK JEST OBJEKT PRAWAMI AUTORSKIMI  
PRACOWNI PROJEKTOWEJ ARCH-SIZE. INIE MOŻE BYĆ  
UŻYWANY CZY REPRODUKOWANY W CZĘŚCI, LUB W  
CAŁOŚCI PRZEZ WYKONAWCZĄ FIRMĘ DO PRAC BUDOWLANIACH  
BEZ PIŚMIENNEJ ZGODY PRACOWNI